

# „Freianlagen Innenstadt - Ehemaliges Hertie Areal Gronau“

Präsentation Vorentwurfsplanung am 04. September 2018

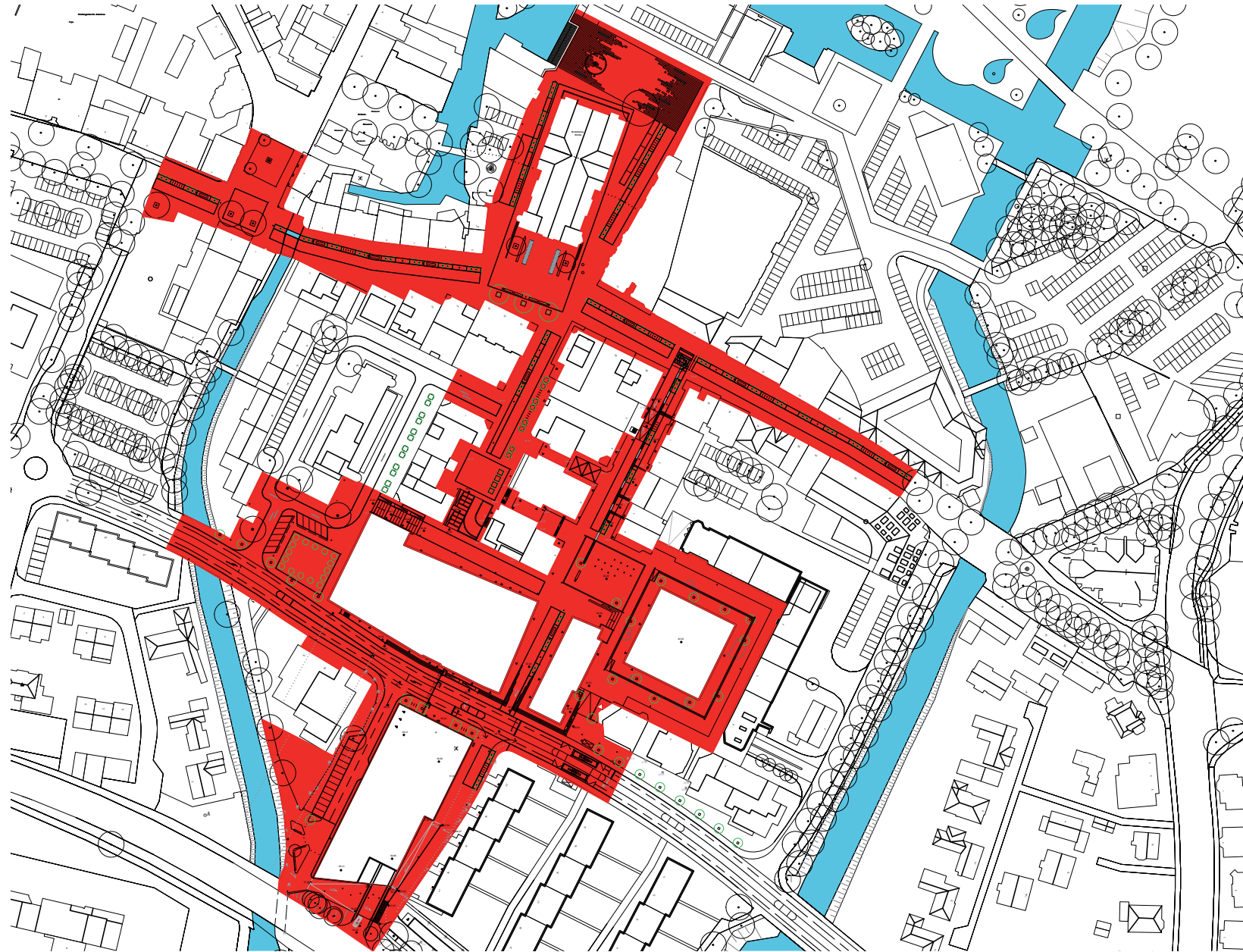
Planungsstand: 04. September 2018

# Übersichtsplan

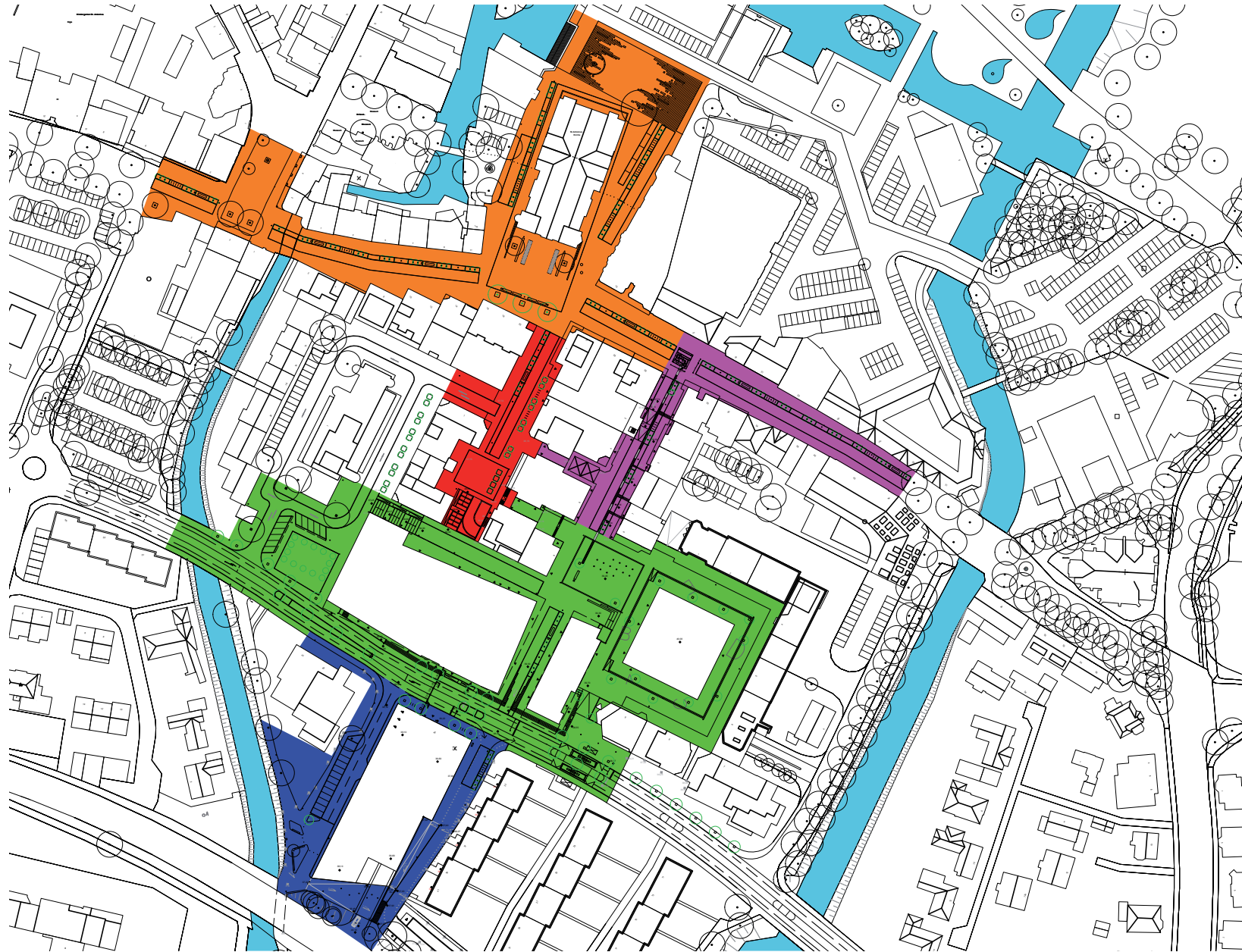









Untersuchungsraum Vorentwurf ca. 31.000 m<sup>2</sup>



# Mögliche Bauabschnitte

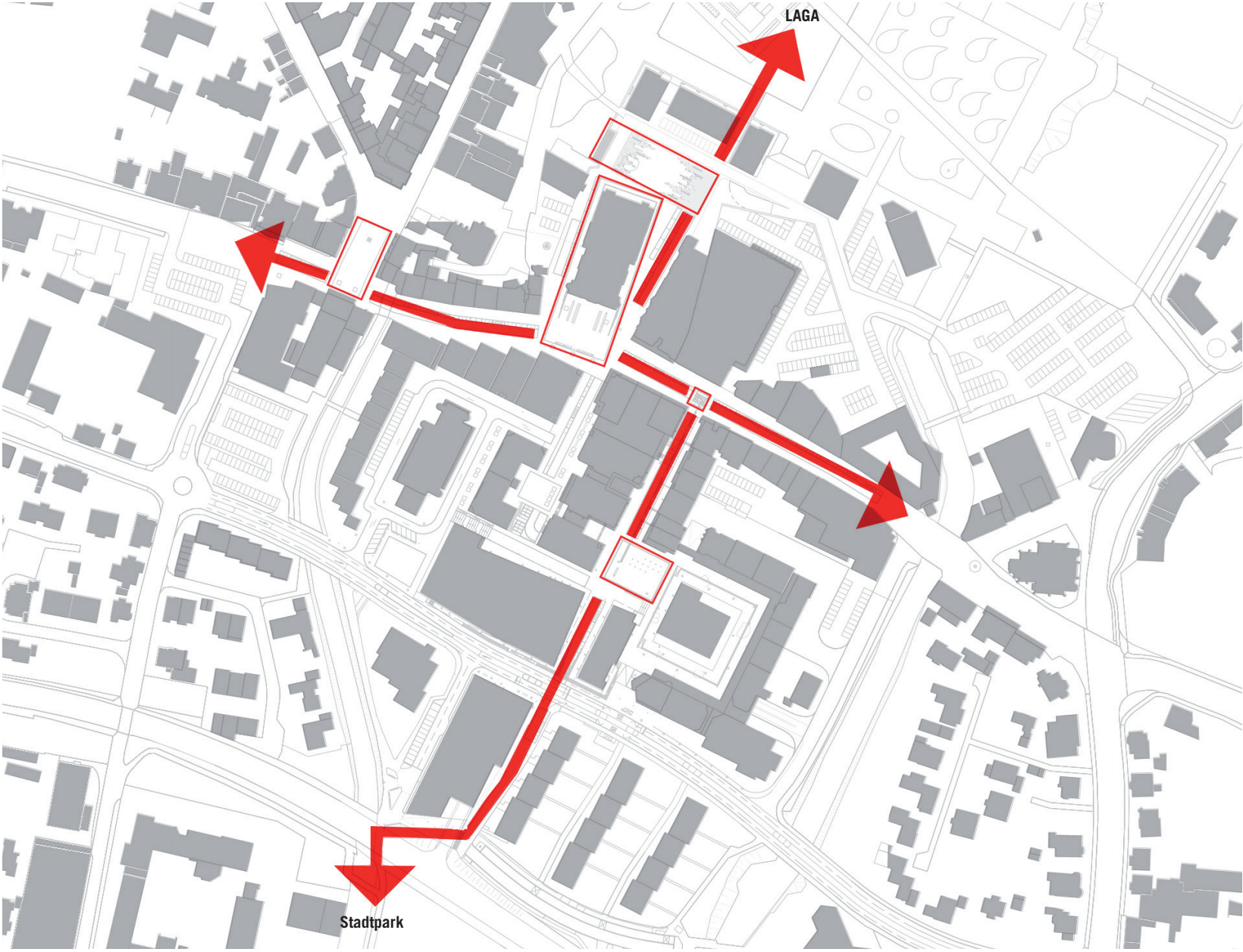


	ca. 9.760 m <sup>2</sup>
	ca. 2.145 m <sup>2</sup>
	ca. 3.040 m <sup>2</sup>
	ca. 11.775 m <sup>2</sup>
	ca. 4.185 m <sup>2</sup>
<hr/>	
Summe	ca. 31.000 m <sup>2</sup>





Verbindungskreuz Stadtpark, Innenstadt und LAGA





Verbindende Grünstrukturen und Wasserelemente





# Städtebauliche und hochbauliche Defizite



1: Durchgang Bruno Kleine



2: Schulstraße 2





3: Schulstraße 9



4: Kurt-Schumacher-Platz 9



# Fußgänger und Fahrradverkehr in der Neustraße

-  Fußgänger
-  Fahrradverkehr





# Übersichtsplan - Planausschnitte





# Ausschnitt 1 - Alter Schlossplatz





# Bestand - Vorgärten Alter Schlossplatz





Bestand - Unterführung Stadtpark und Alter Schlossplatz





Perspektive - Wegeverbindung Stadtpark / Innenstadt zwischen Parkhaus und Hermann-Ehlers-Straße







## Ausschnitt 2 - DRIO Gebäude





# Detailplan - Übergang Konrad-Adenauer-Straße











### Ausschnitt 3 - Schul- und Schwingstraße



Drio I





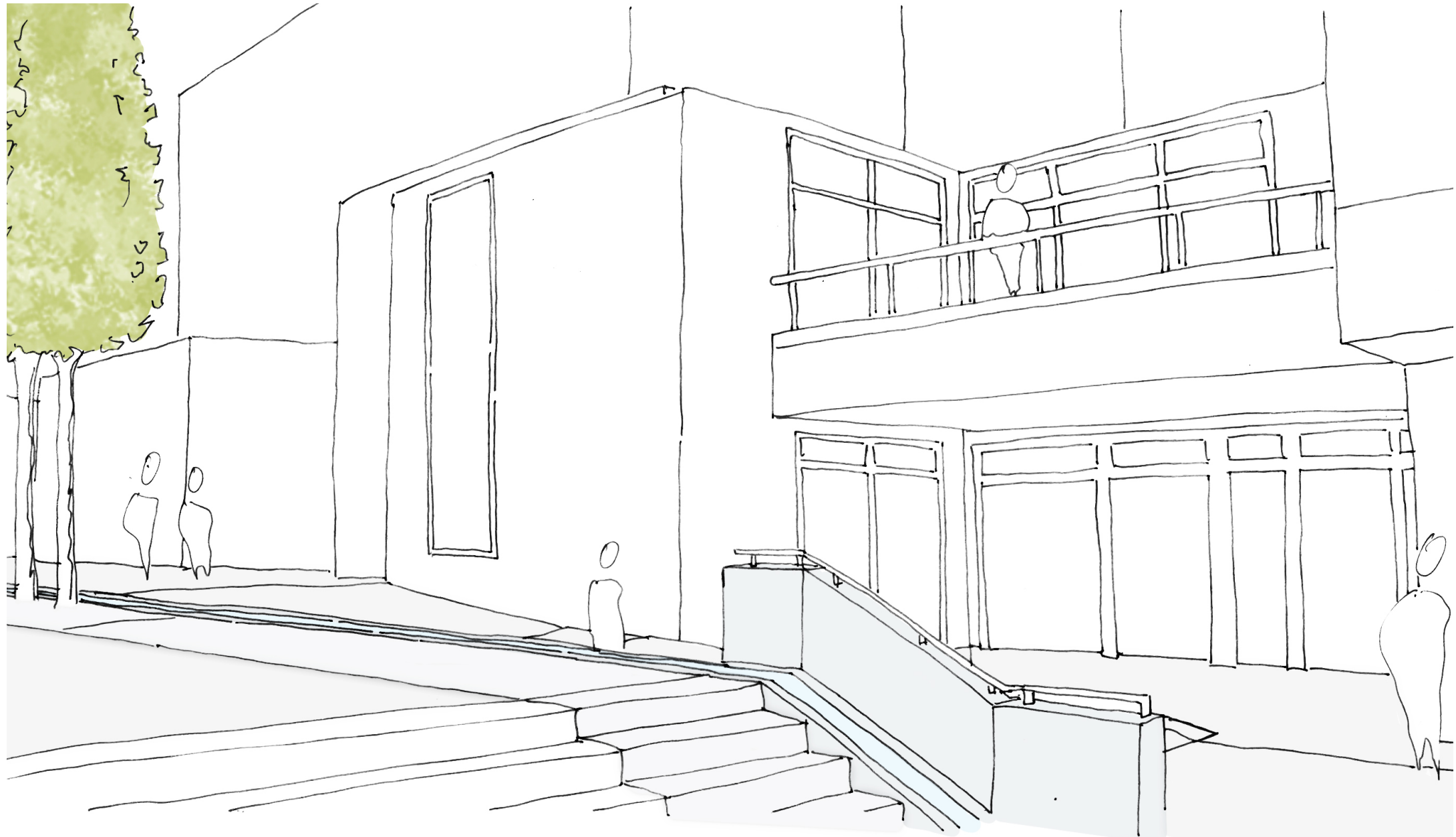




# Bestand - Problemstelle Schulstraße





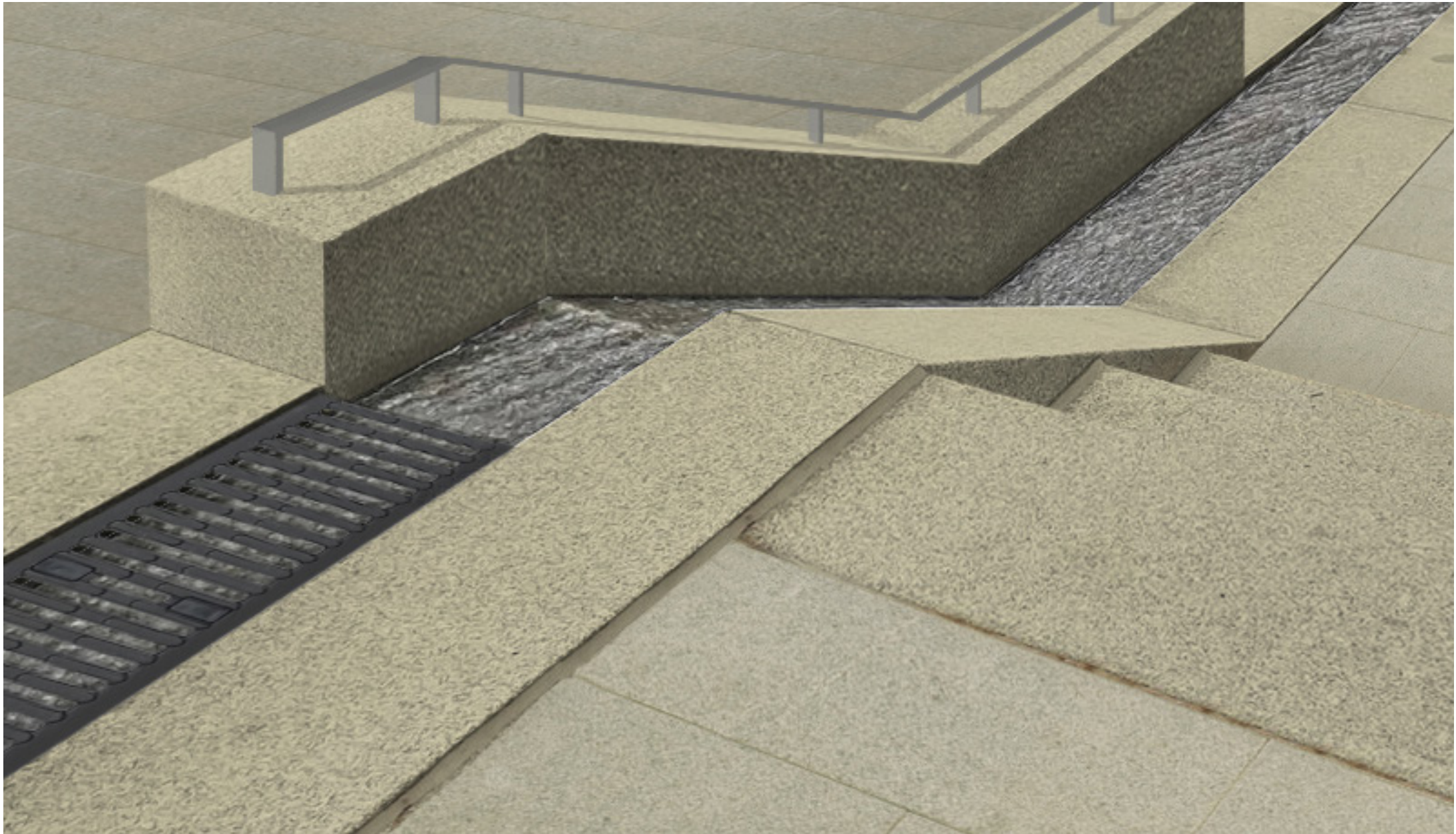






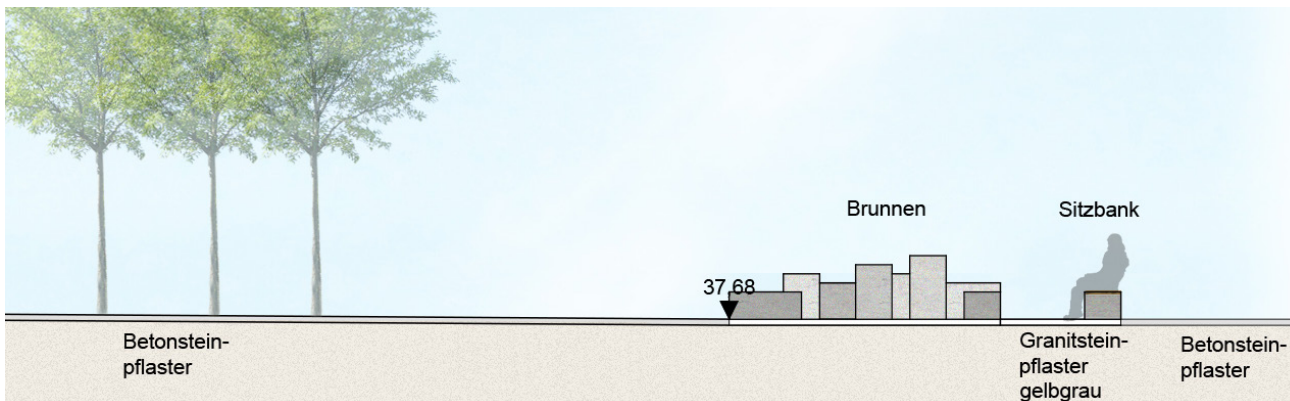
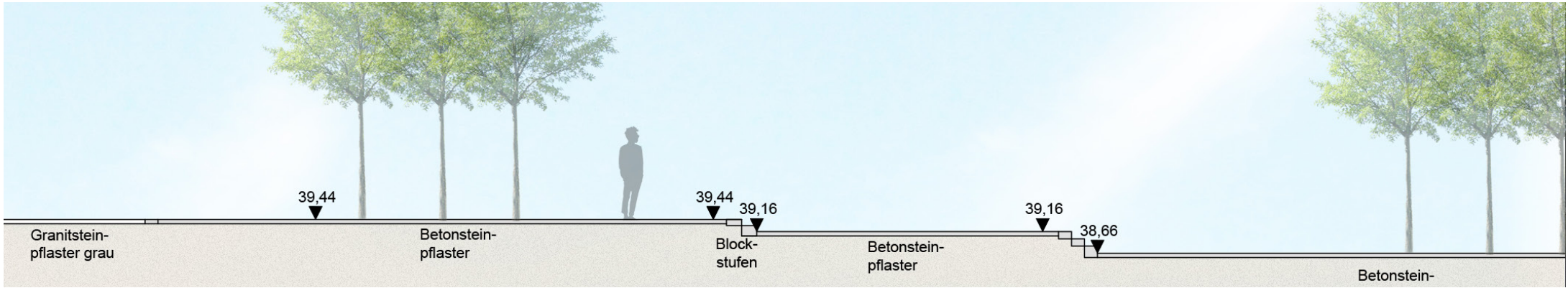


Beispiel - Wasserlauf

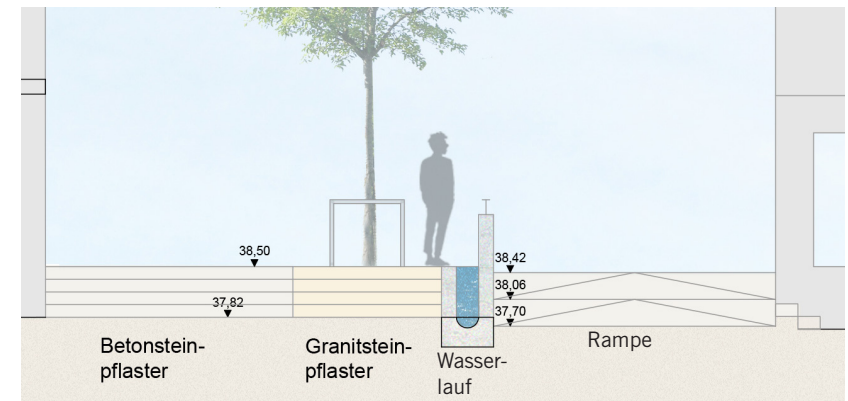




Schnitt A-A' und C-C'



Schnitt A-A'



Schnitt C-C'

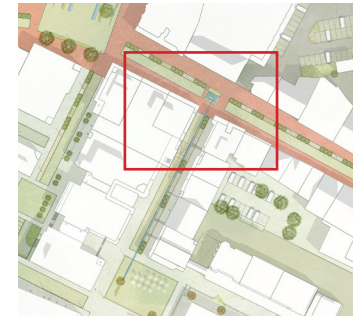
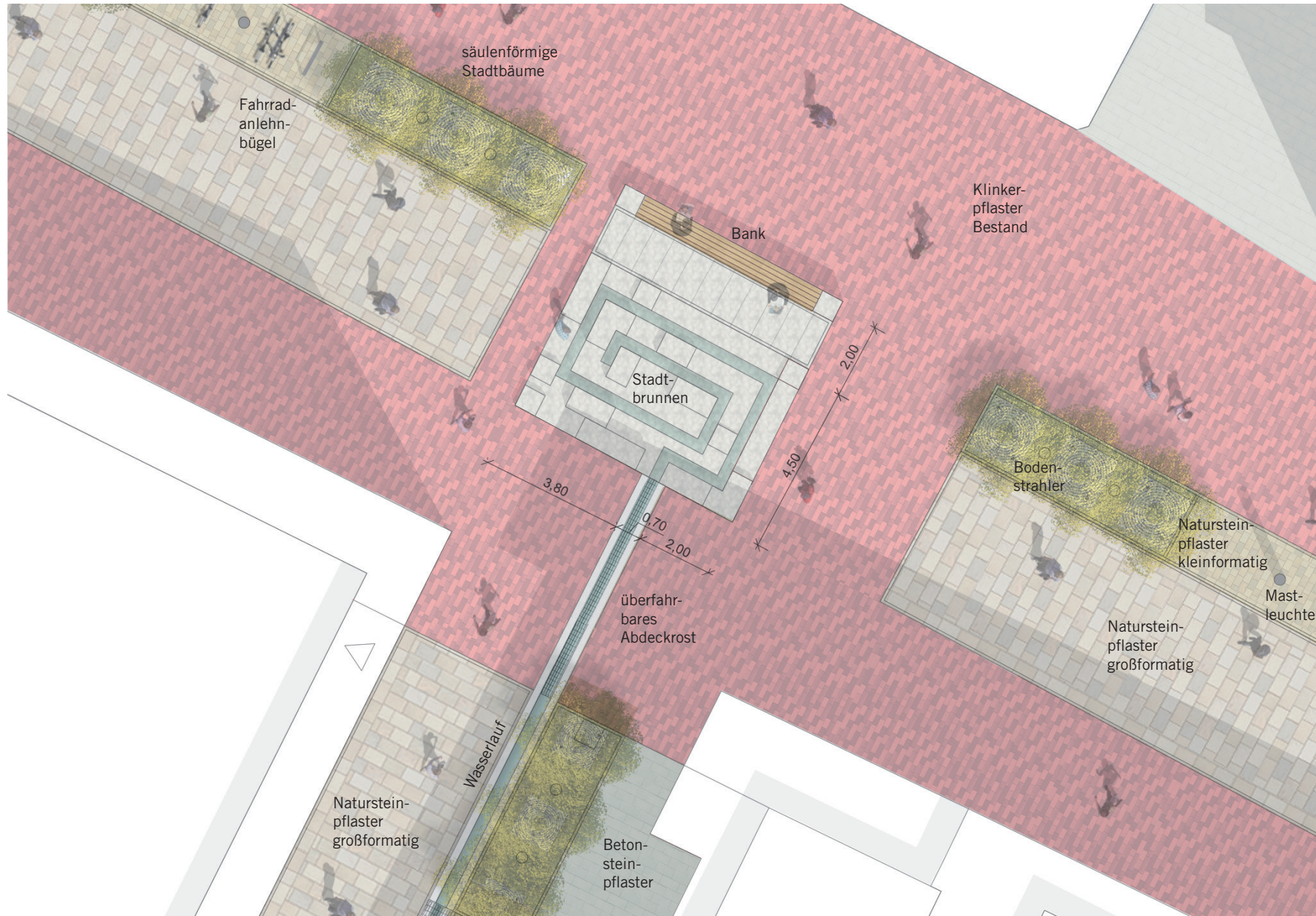


Bestand - Standort Wasserlabyrinth





# Detailplan - Zugang Neustraße mit eingelegten Natursteinteppichen in rotem Klinkerbelag (Bestandsklinker)



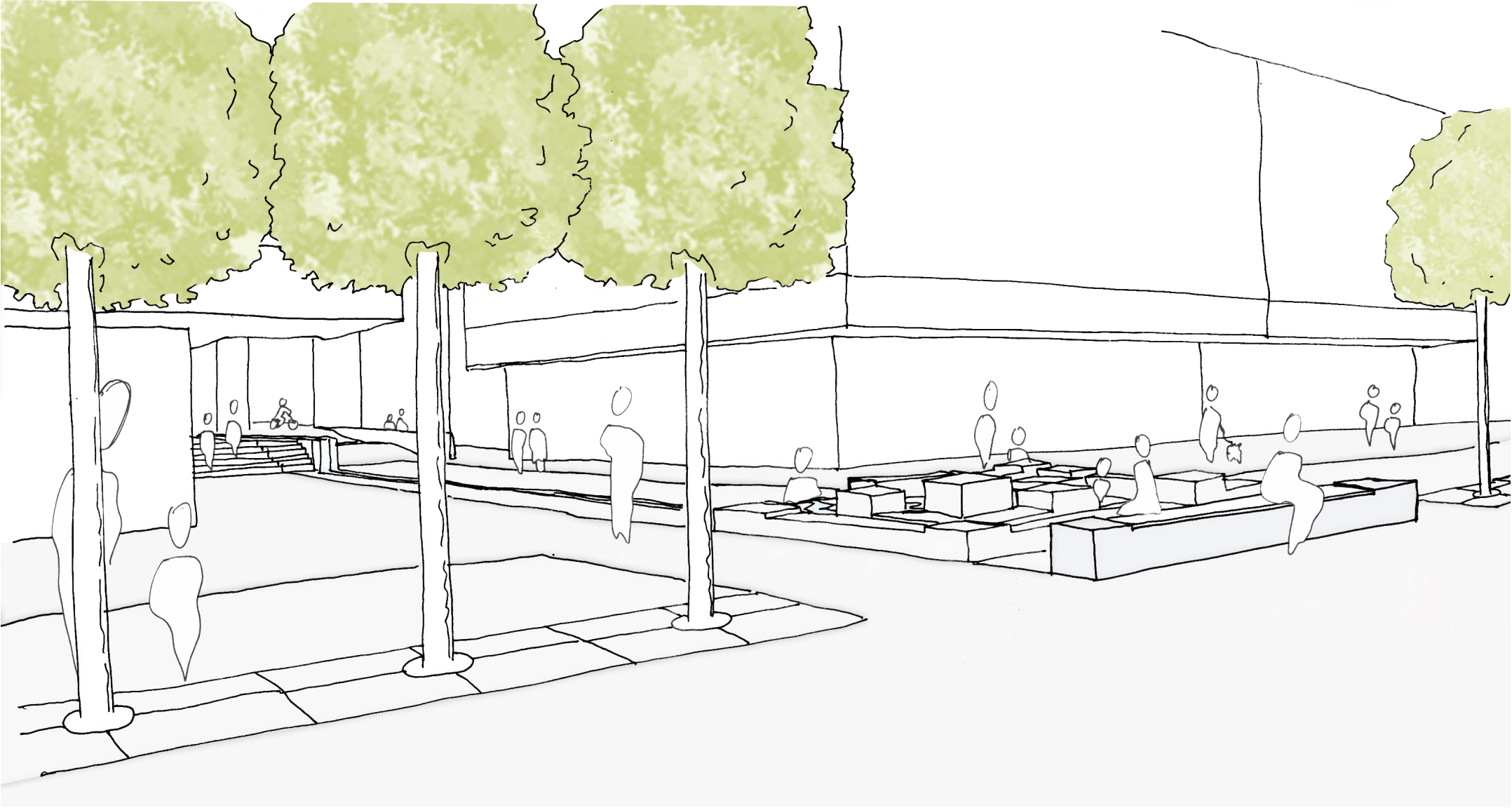


# DRIO-Quartier mit neuem, einheitlichem Belag aus Beton- und Naturstein





Perspektive - Blick auf den Brunnen





# Ausschnitt 4 - Kirchplatz St. Antonius-Kirche

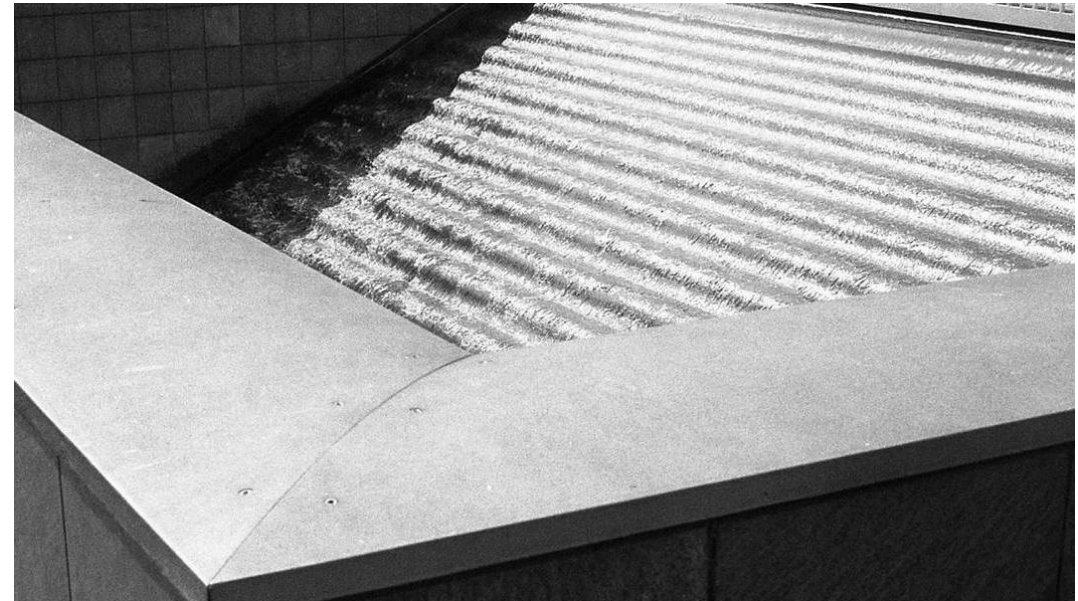




Referenz - auslaufende Stufen



Referenz - Wassertreppe







**Amelanchier arborea ‚Robin Hill‘**

Wuchsform: 5 - 10 m hoch, 3 - 5 m breit, säulenförmig

Standort: sonnig bis absonnig

Eigenschaften: windfest, stadtklimafest, frosthart

Blüte: April - Mai

Früchte: August

Vorteile:

- + schöne Herbstfärbung
- + prachtvolle Blüte
- + schöner Fruchtschmuck

Nachteile:

- kurze Blüte
- färbende Früchte





**Carpinus betulus ‚Frans Fontaine‘**

Wuchsform: 8 - 10 m hoch, 3 - 4 m breit, säulenförmig

Standort: sonnig bis halbschattig

Eigenschaften: windfest, stadtklimafest, winterhart, gelbe Herbstfärbung

Blüte: April- Mai, unscheinbar, gelb

Früchte: keine

Vorteile:

+ schöne Herbstfärbung

Nachteile:

- kurze, unscheinbare Blüte

- kein Fruchtschmuck





### **Ginkgo biloba ‚Fastigiata Blagon‘**

Wuchsform: 10 - 15 m hoch, 2 - 4 m breit, säulenförmig

Standort: sonnig bis absonnig

Eigenschaften: windfest, stadtklimafest, winterhart, gelbe Herbstfärbung

Blüte: April- Mai, unscheinbar, grün

Früchte: keine

Vorteile:

+ schöne Herbstfärbung

Nachteile:

- kurze, unscheinbare Blüte

- kein Fruchtschmuck





**Amelanchier lamarckii**



**Cornus kousa**



**Vielen Dank für Ihre Aufmerksamkeit!**



# Übersichtsplan

