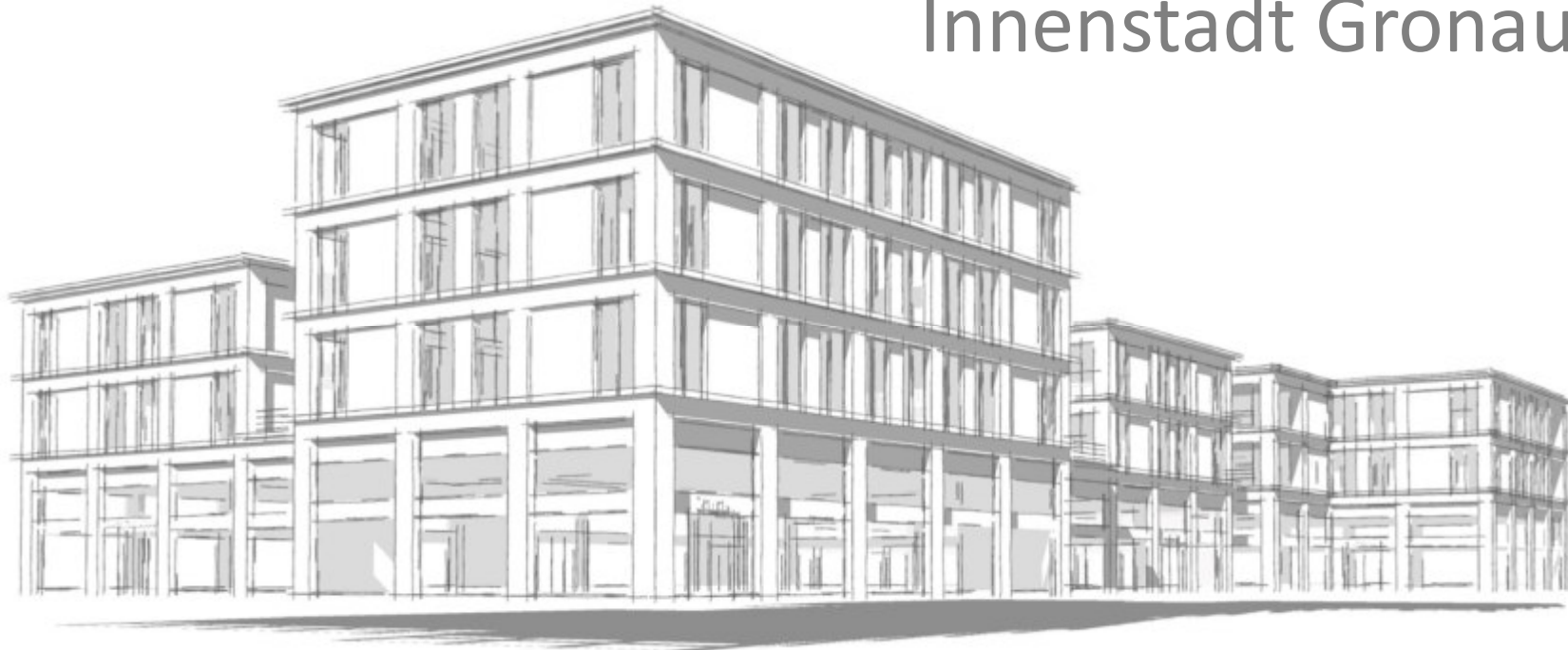




# Quartiersentwicklung Innenstadt Gronau



Platz- und Freiraumgestaltung  
Freizeit erlebnis

**Aufenthaltsqualität**

Hochwertige Architektur  
Raumbildung / Sichtachsen

**Belebung der Innenstadt**

Gastronomie  
Kulturangebote

**Welche Angebote locken Menschen in die Innenstadt?**

Attraktiver Einzelhandel  
Angebote für Kinder / Familien

Textilindustrie  
Rock´n Pop/Musik

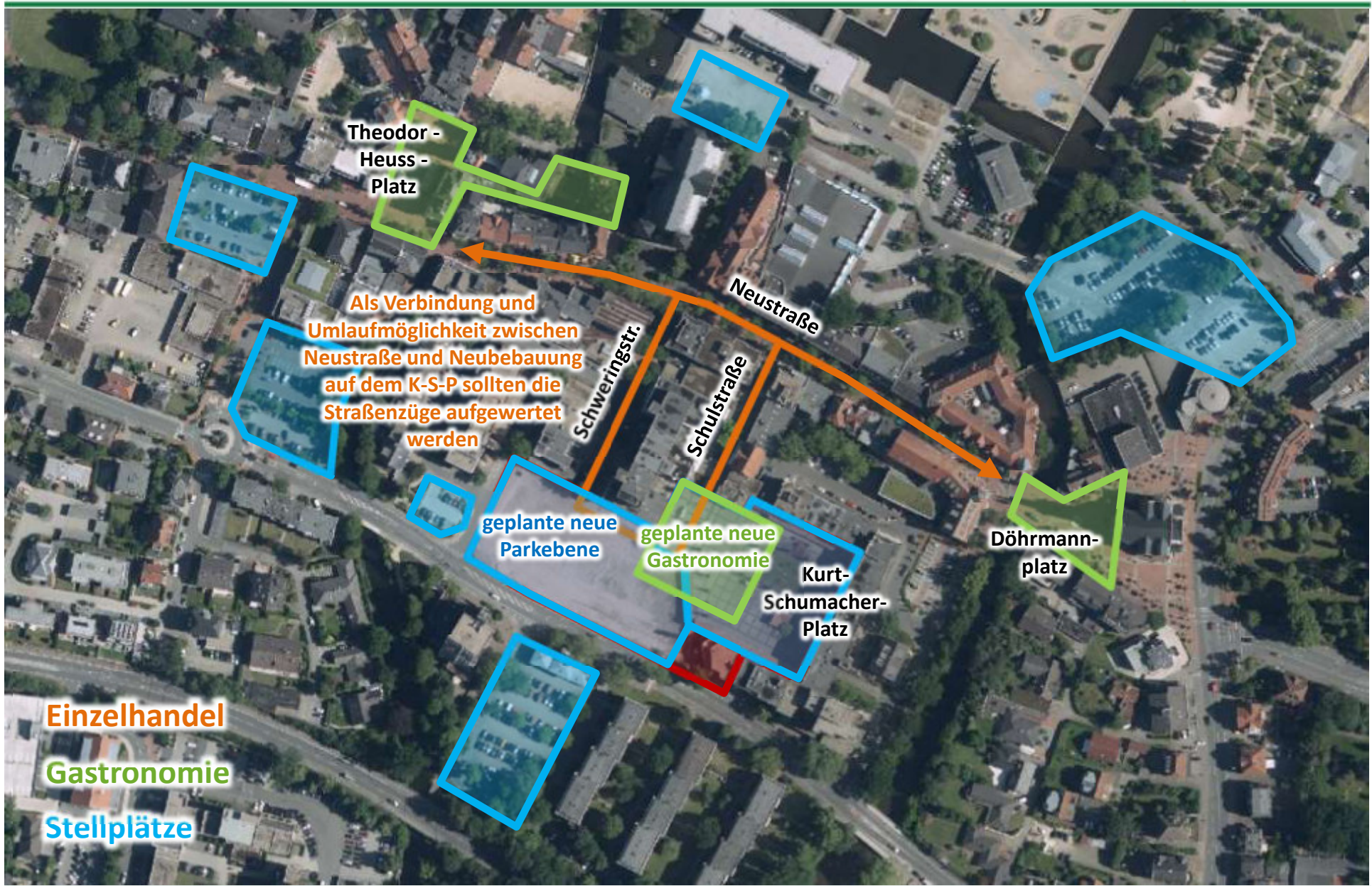
**Identitätsstiftung**

Natur  
Was macht Gronau aus?  
Multikulturelle Gesellschaft

# Innenstadt Gronau - Projekte -

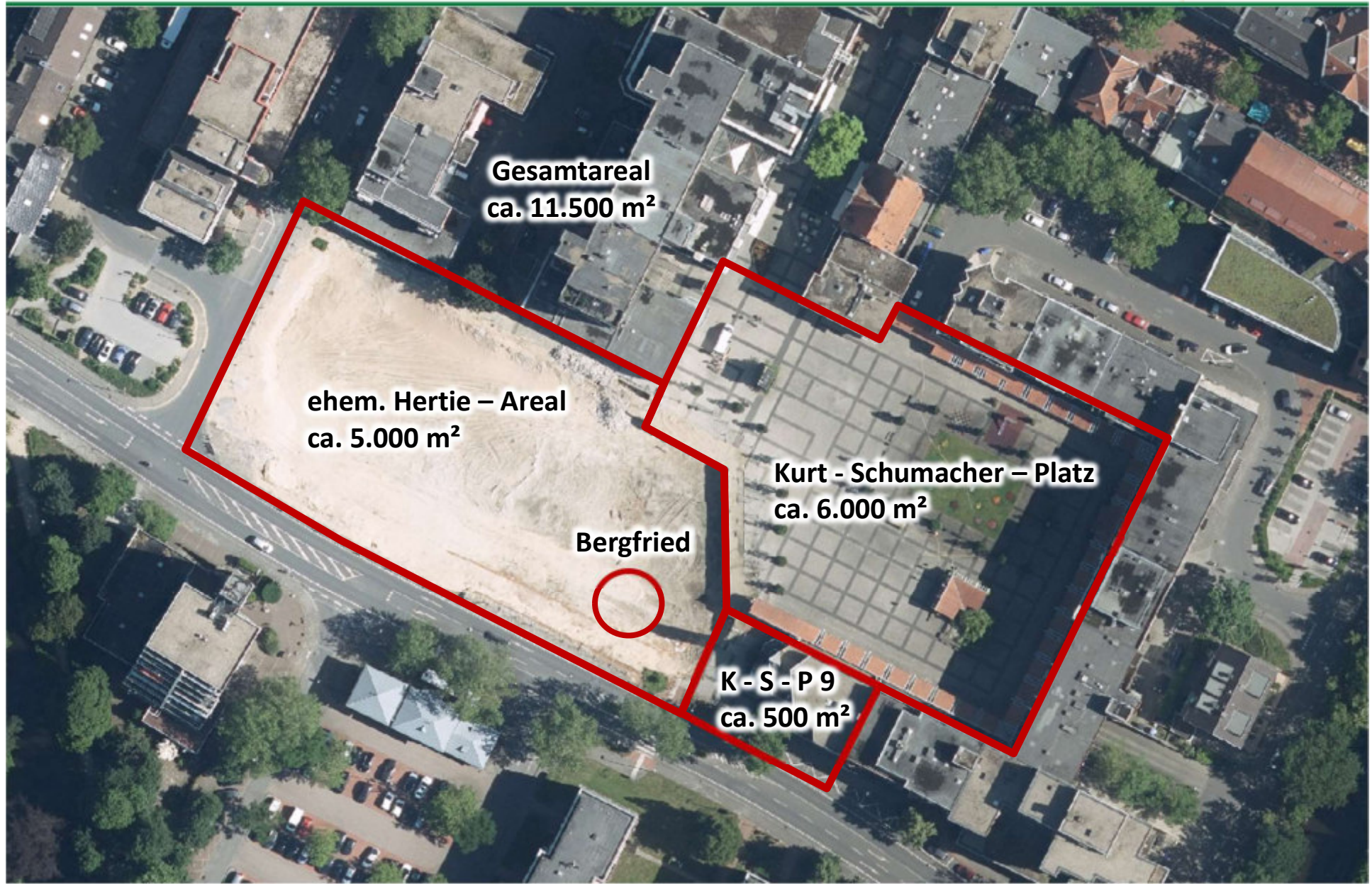








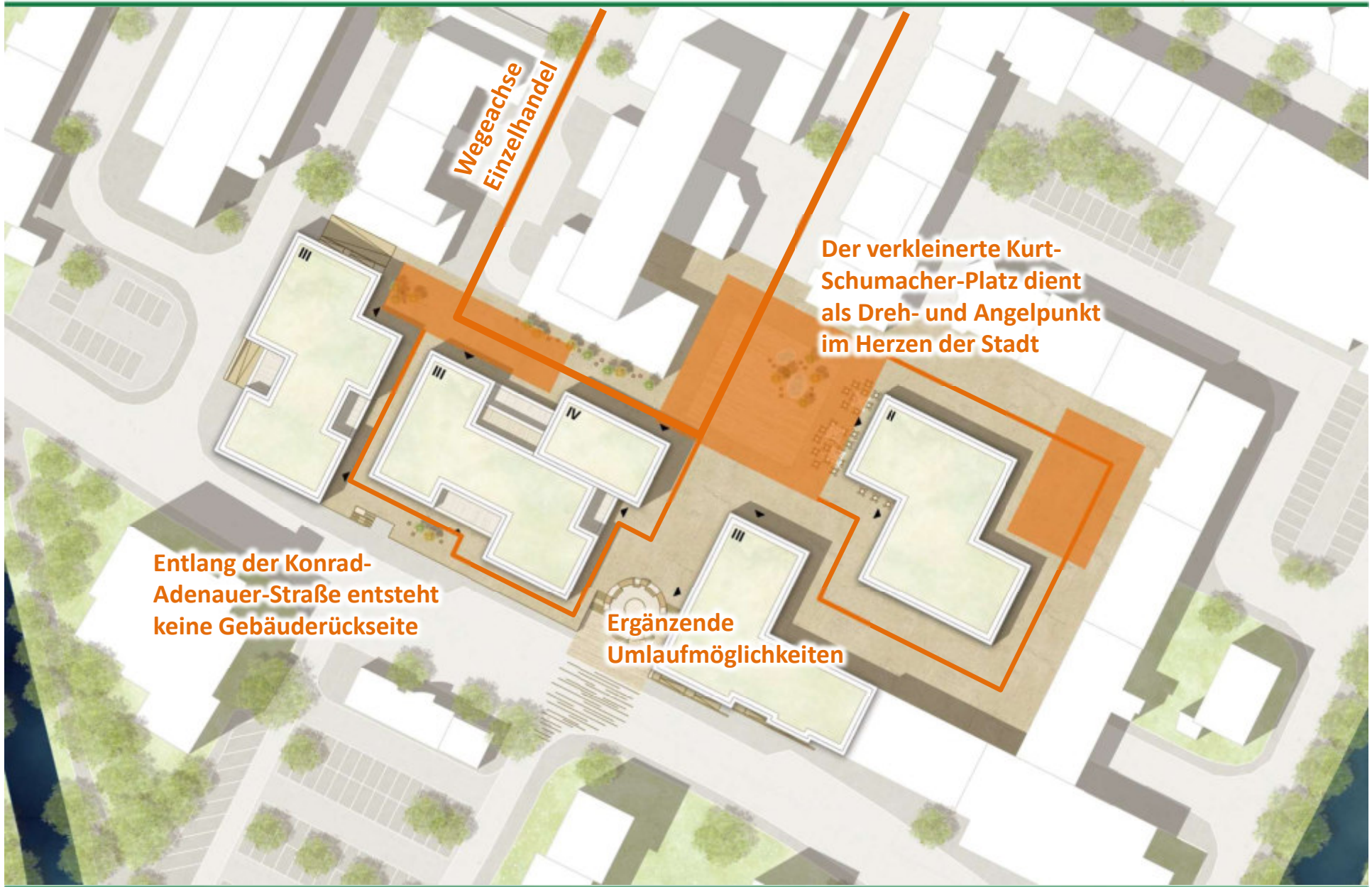
Quelle: Stadt Gronau





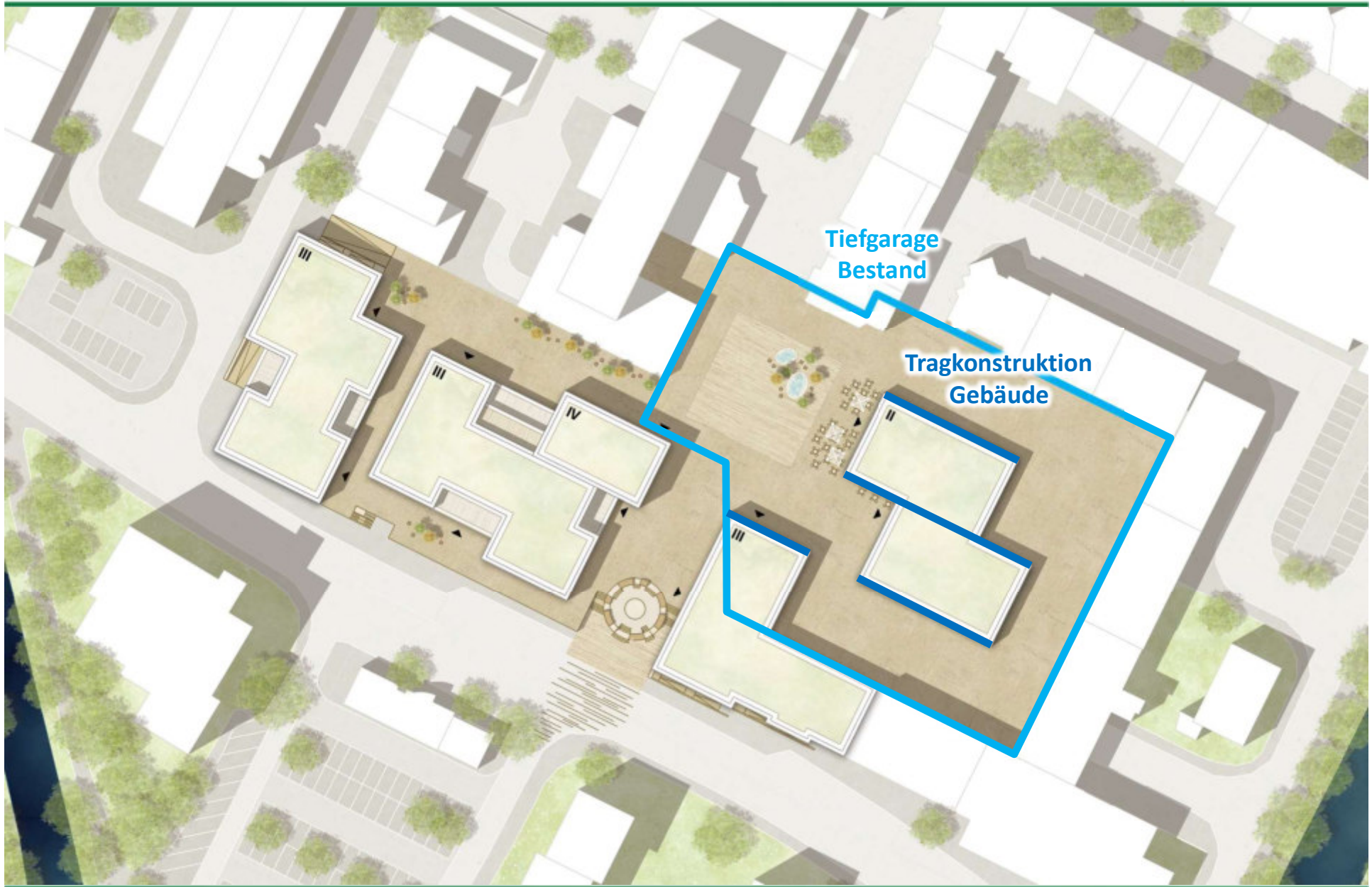


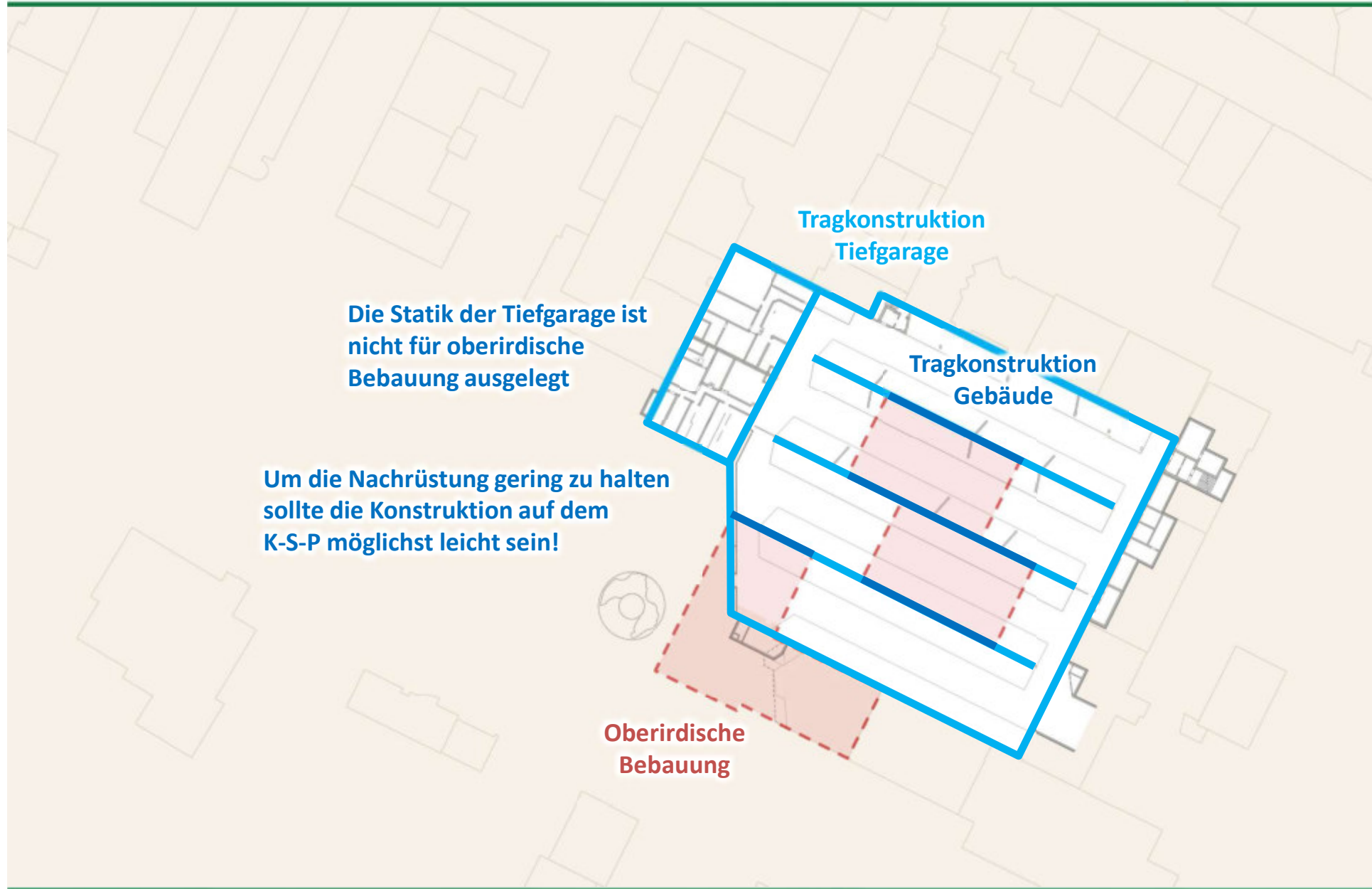


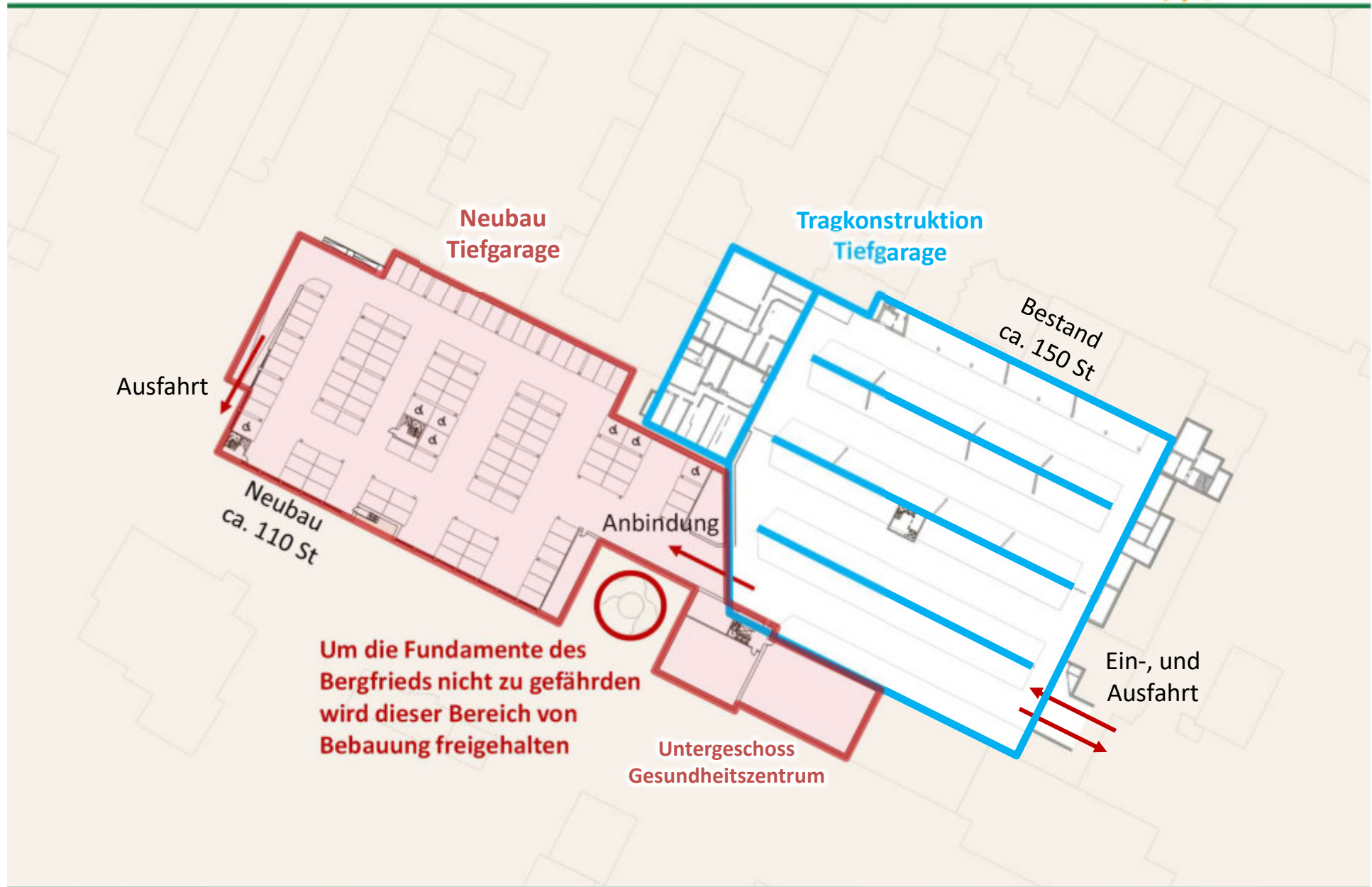


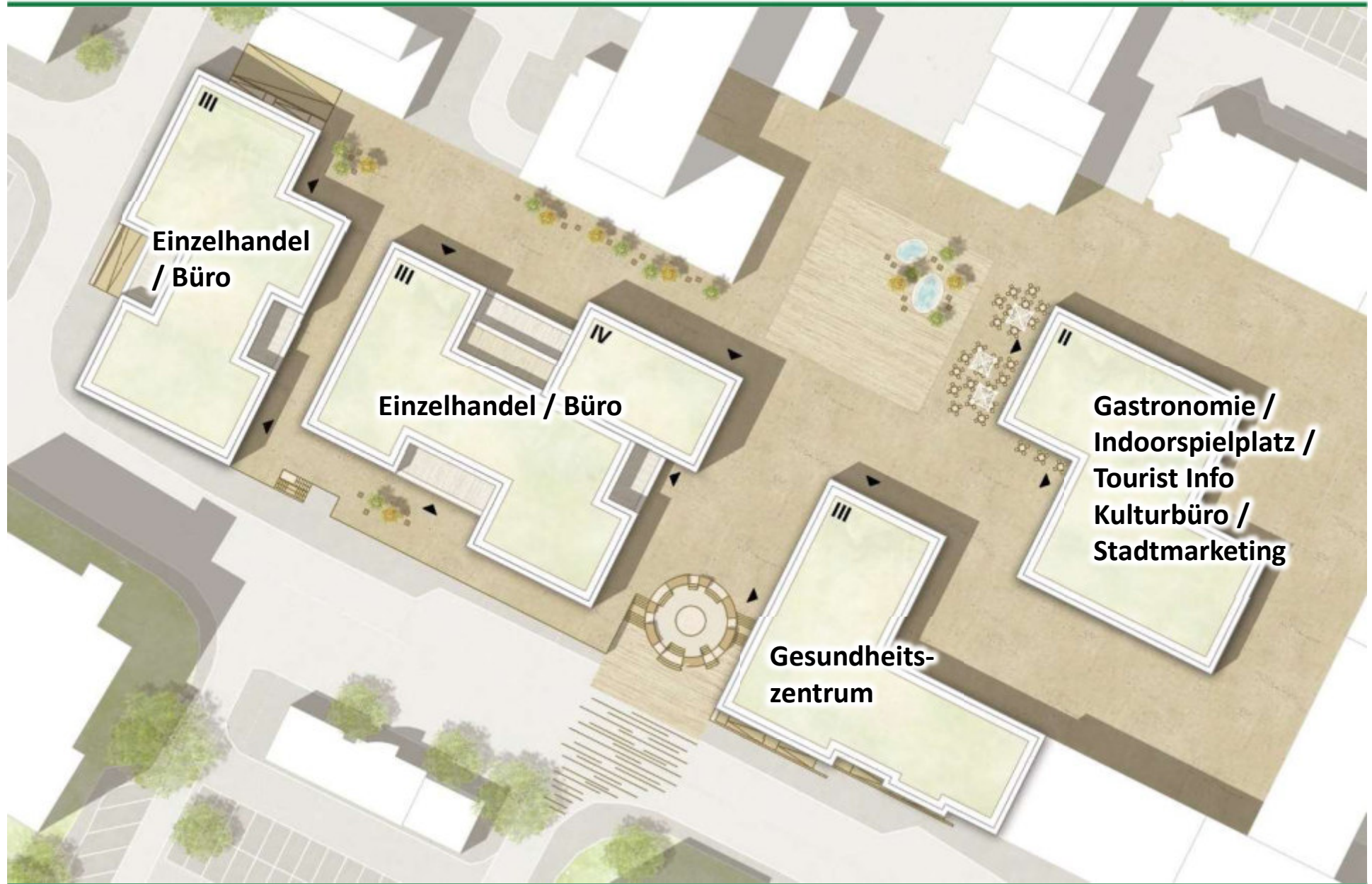


Die Wegeachse wird durch die Anordnung der Gebäude, des Platzes und die Lage des Bergfrieds deutlich gestärkt

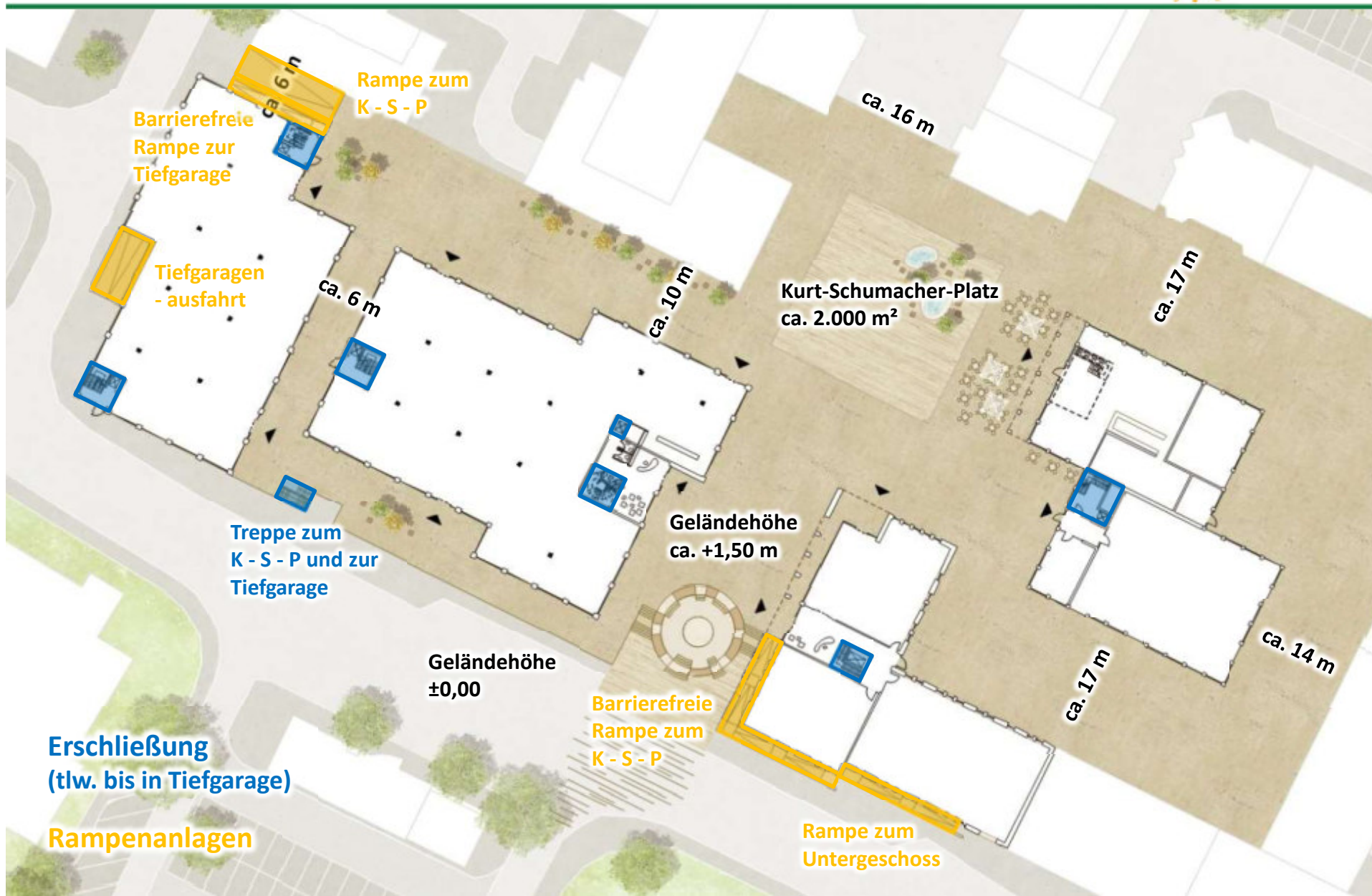




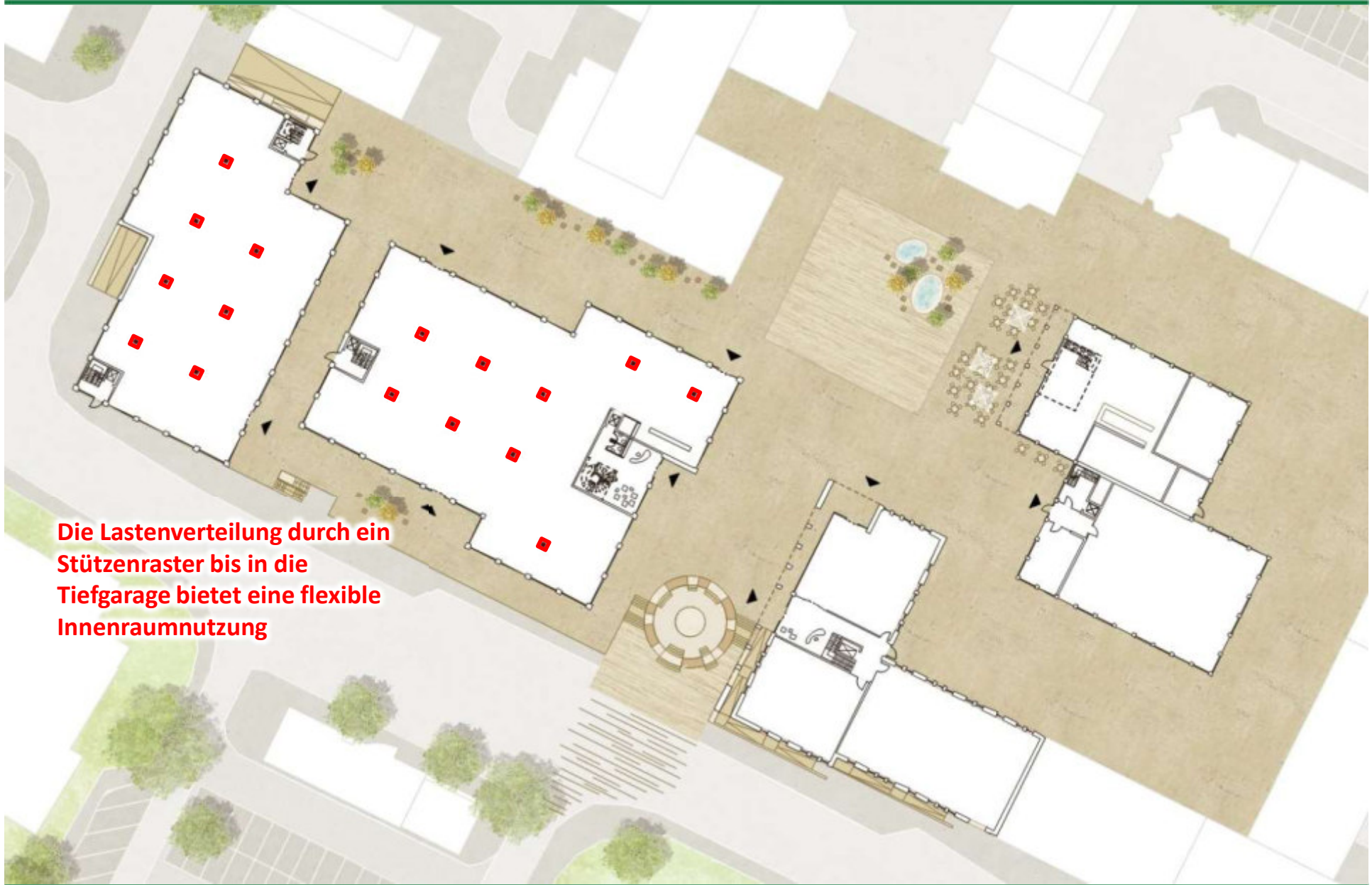




# Konzept Erdgeschoss - Erschließung -

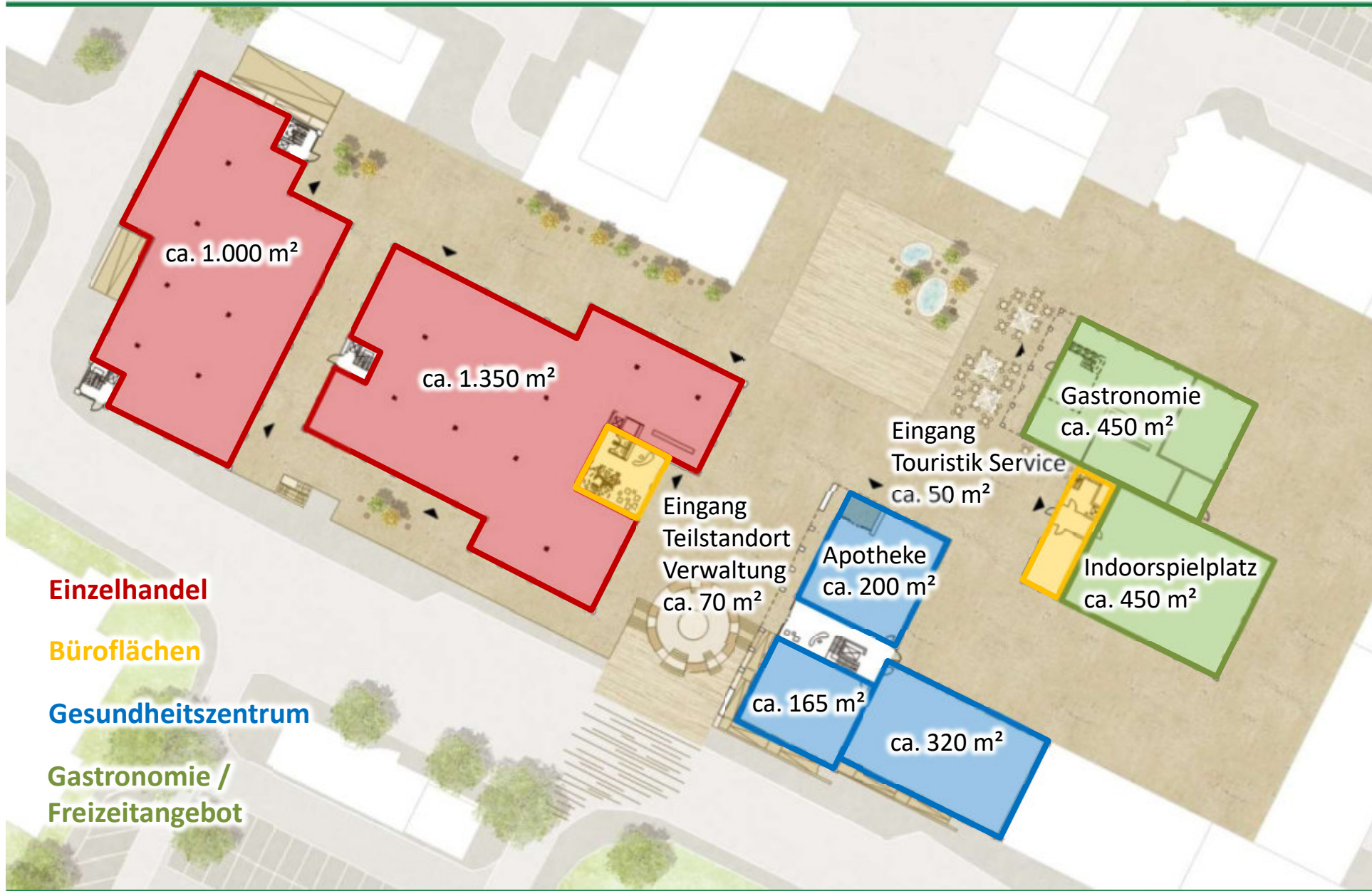






**Die Lastenverteilung durch ein Stützenraster bis in die Tiefgarage bietet eine flexible Innenraumnutzung**

# Konzept Erdgeschoss

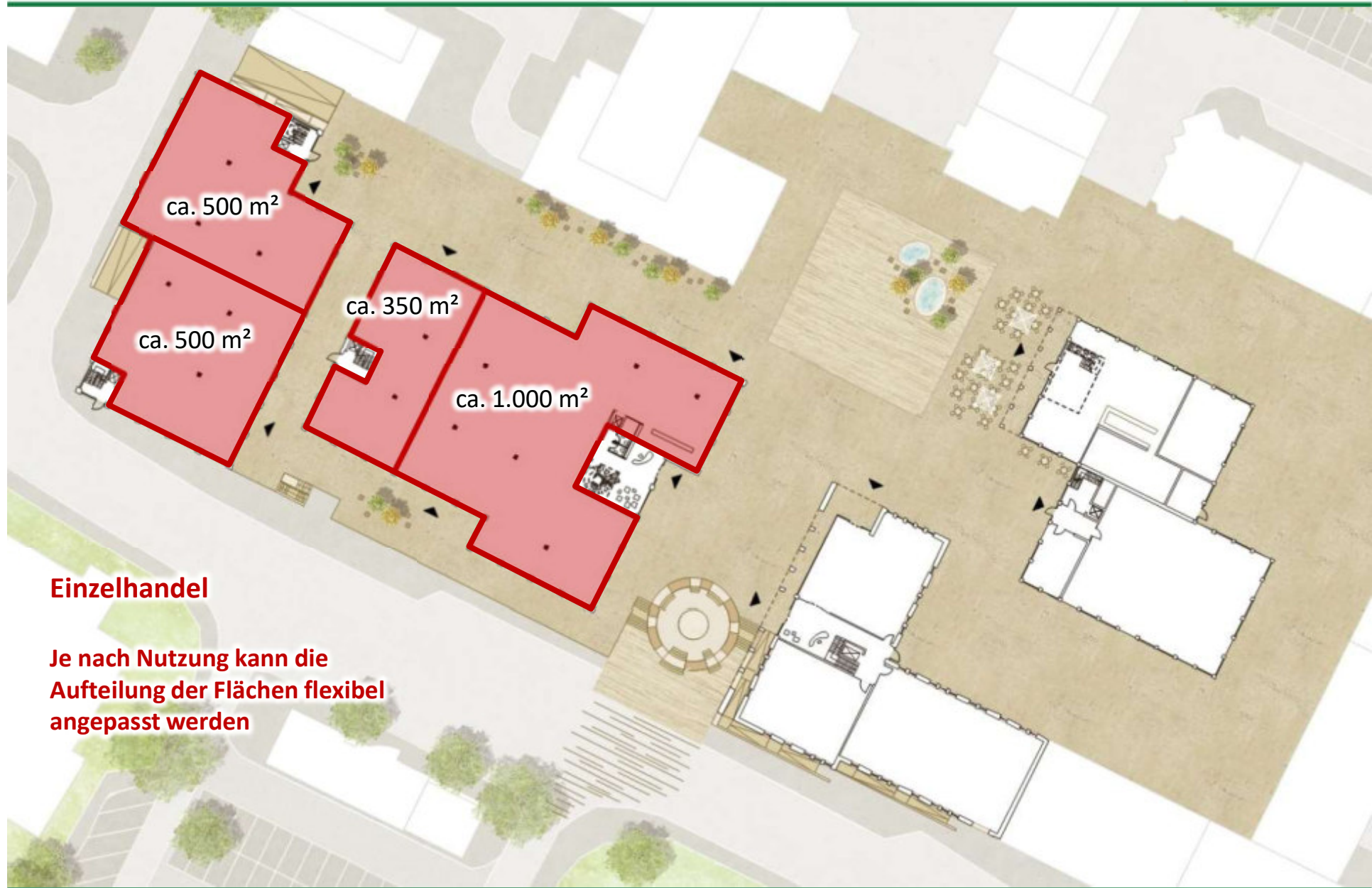


**Einzelhandel**

**Büroflächen**

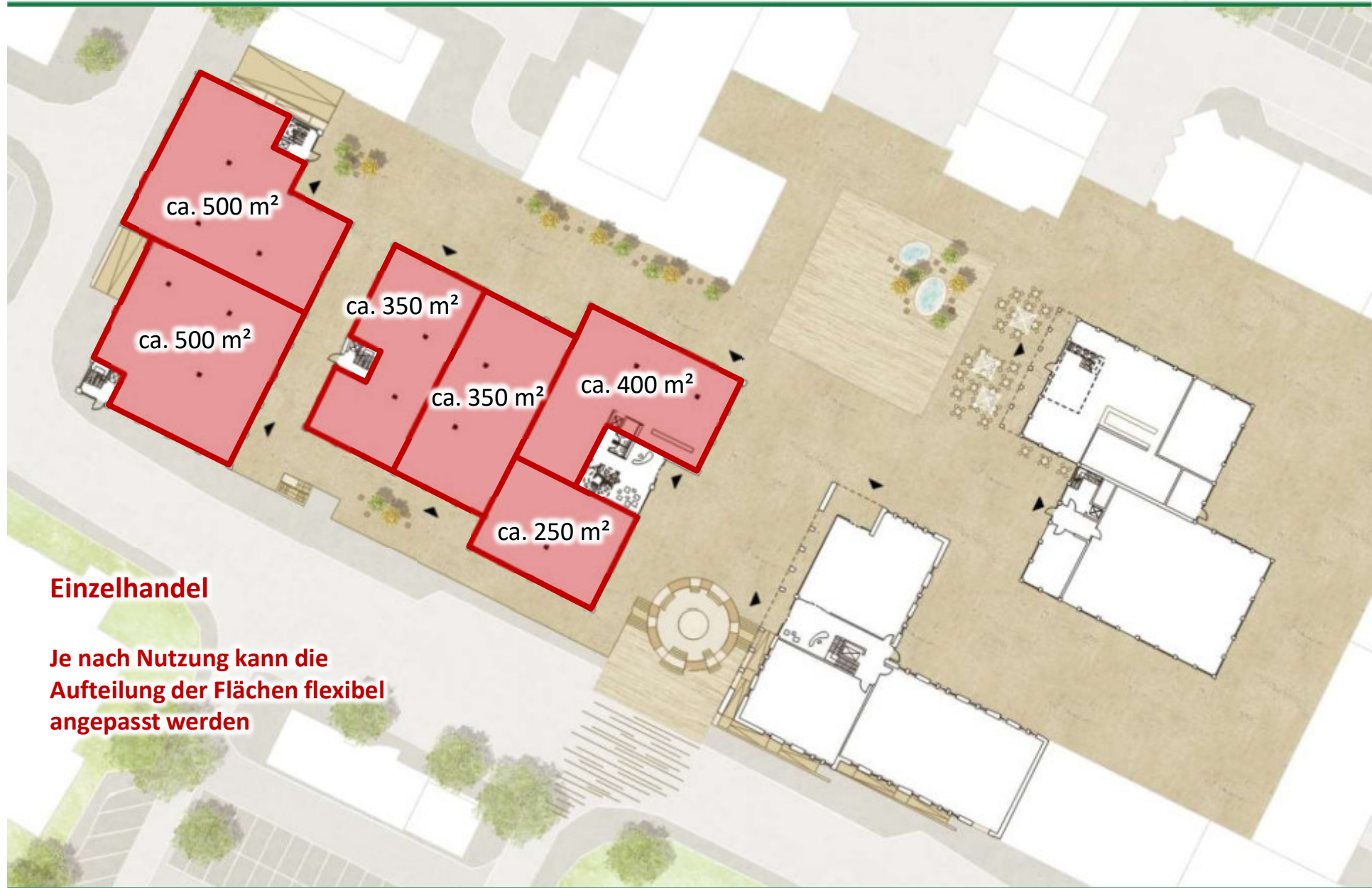
**Gesundheitszentrum**

**Gastronomie /  
Freizeitangebot**



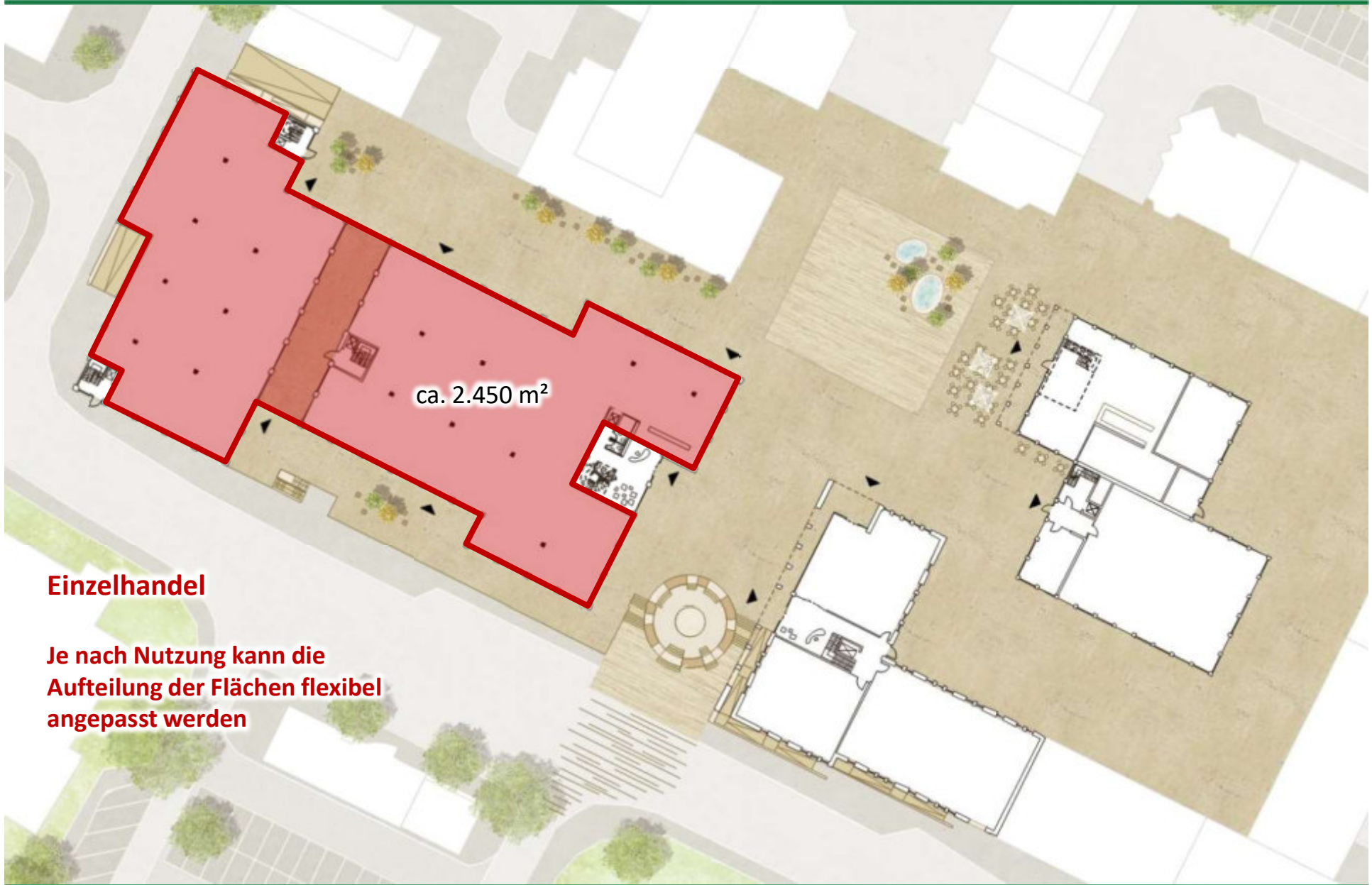
**Einzelhandel**

**Je nach Nutzung kann die Aufteilung der Flächen flexibel angepasst werden**



## Einzelhandel

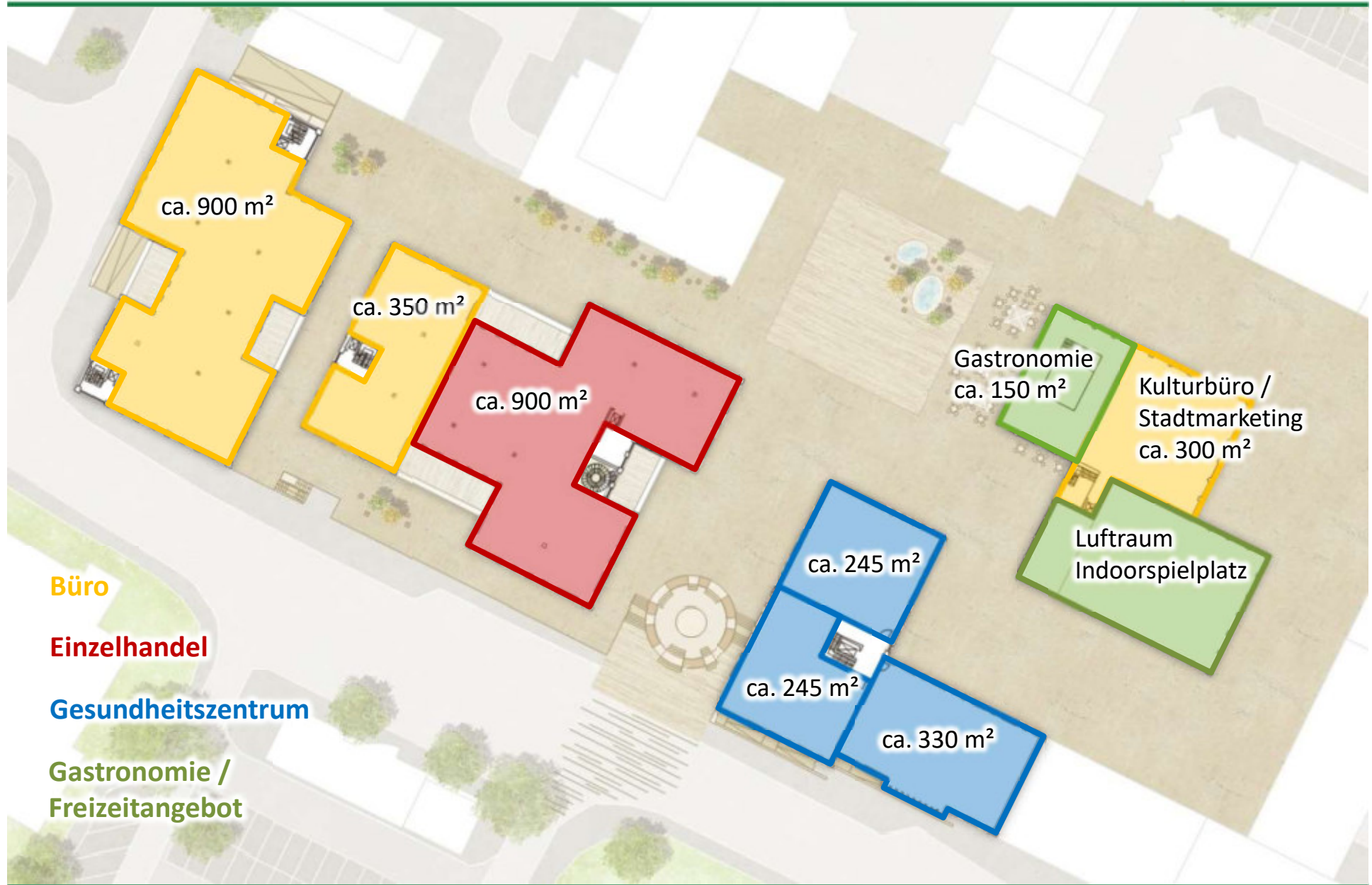
Je nach Nutzung kann die Aufteilung der Flächen flexibel angepasst werden

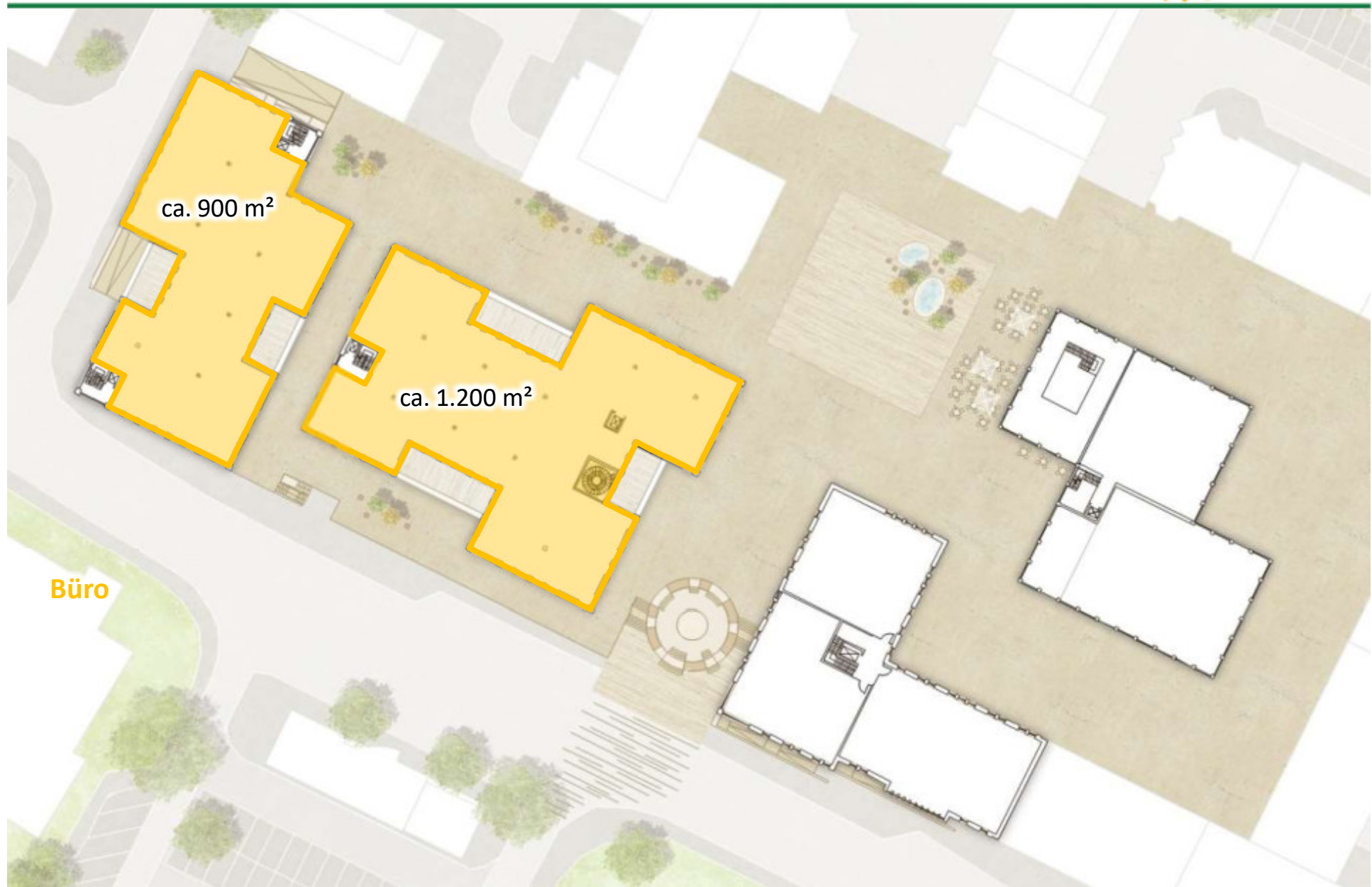


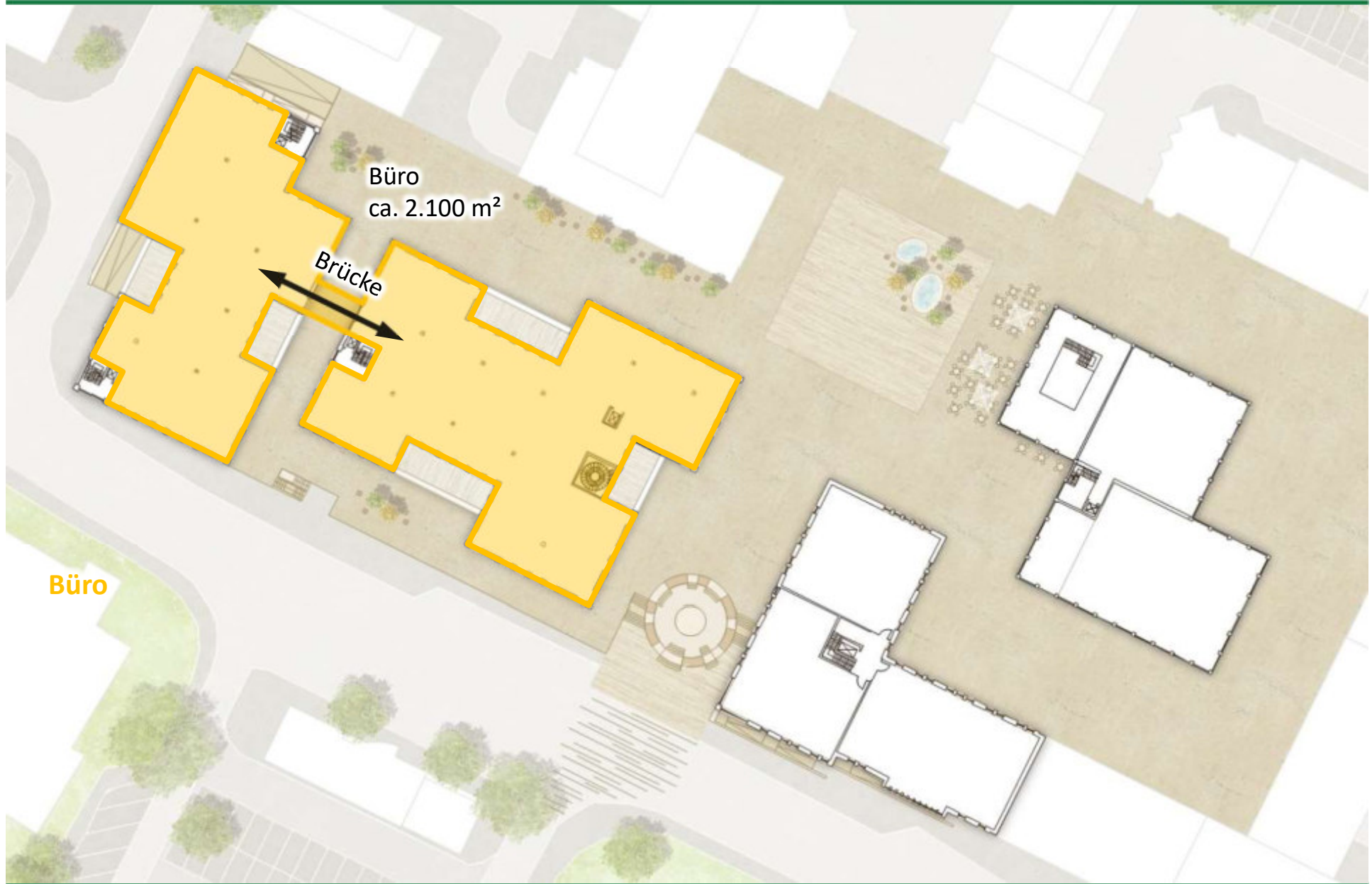
**Einzelhandel**

**Je nach Nutzung kann die Aufteilung der Flächen flexibel angepasst werden**

# Konzept 1. Obergeschoss

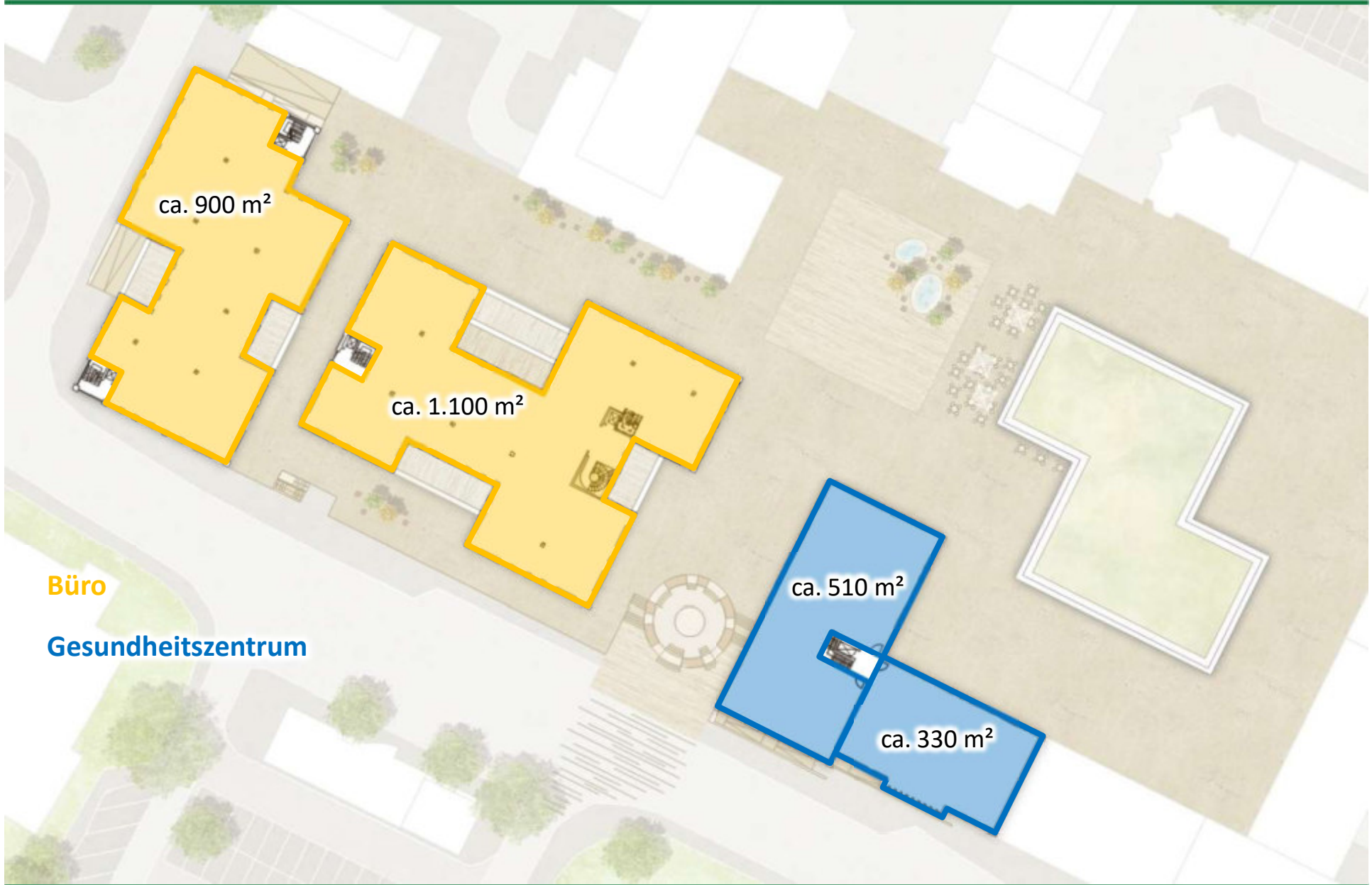






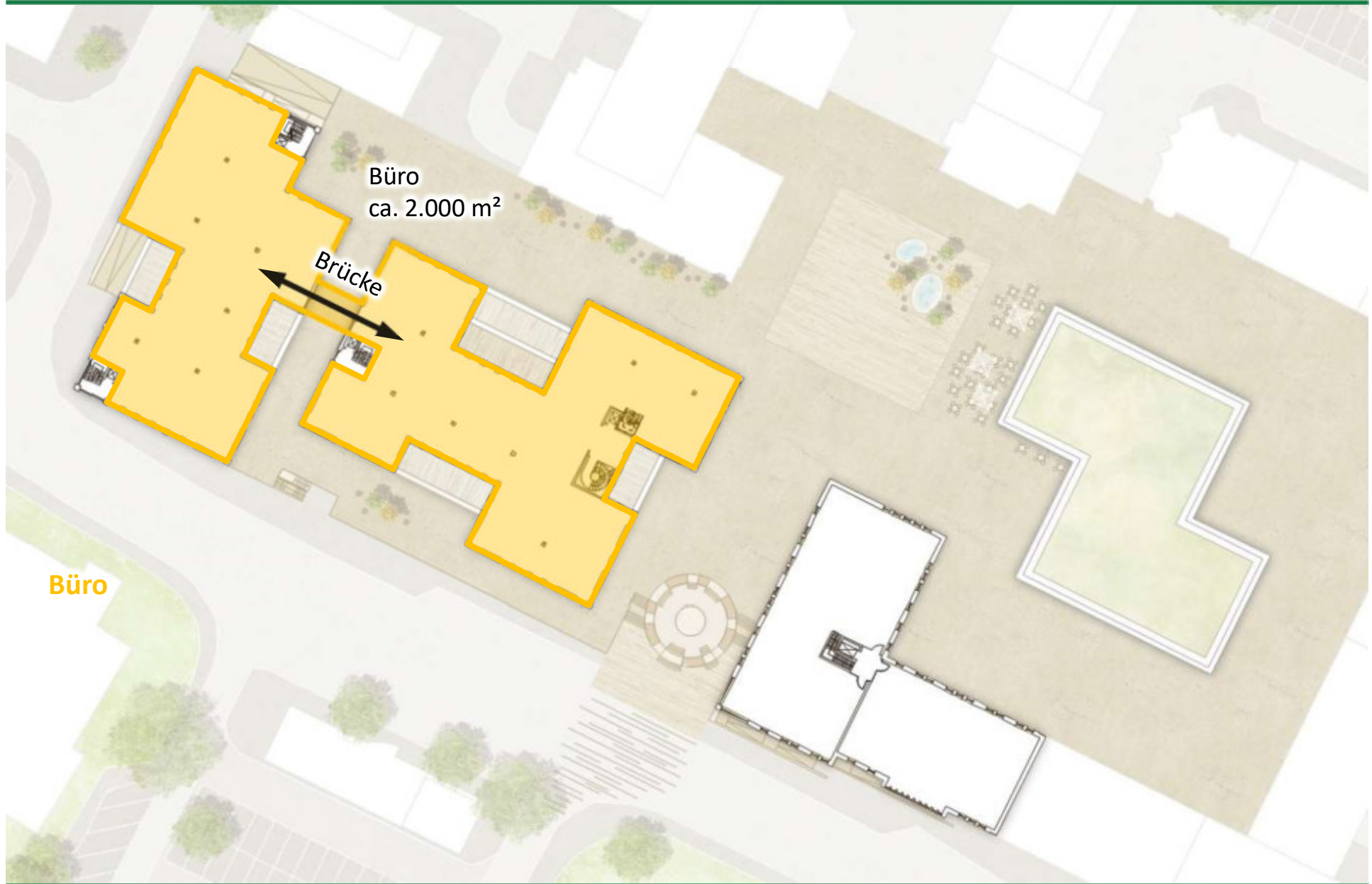


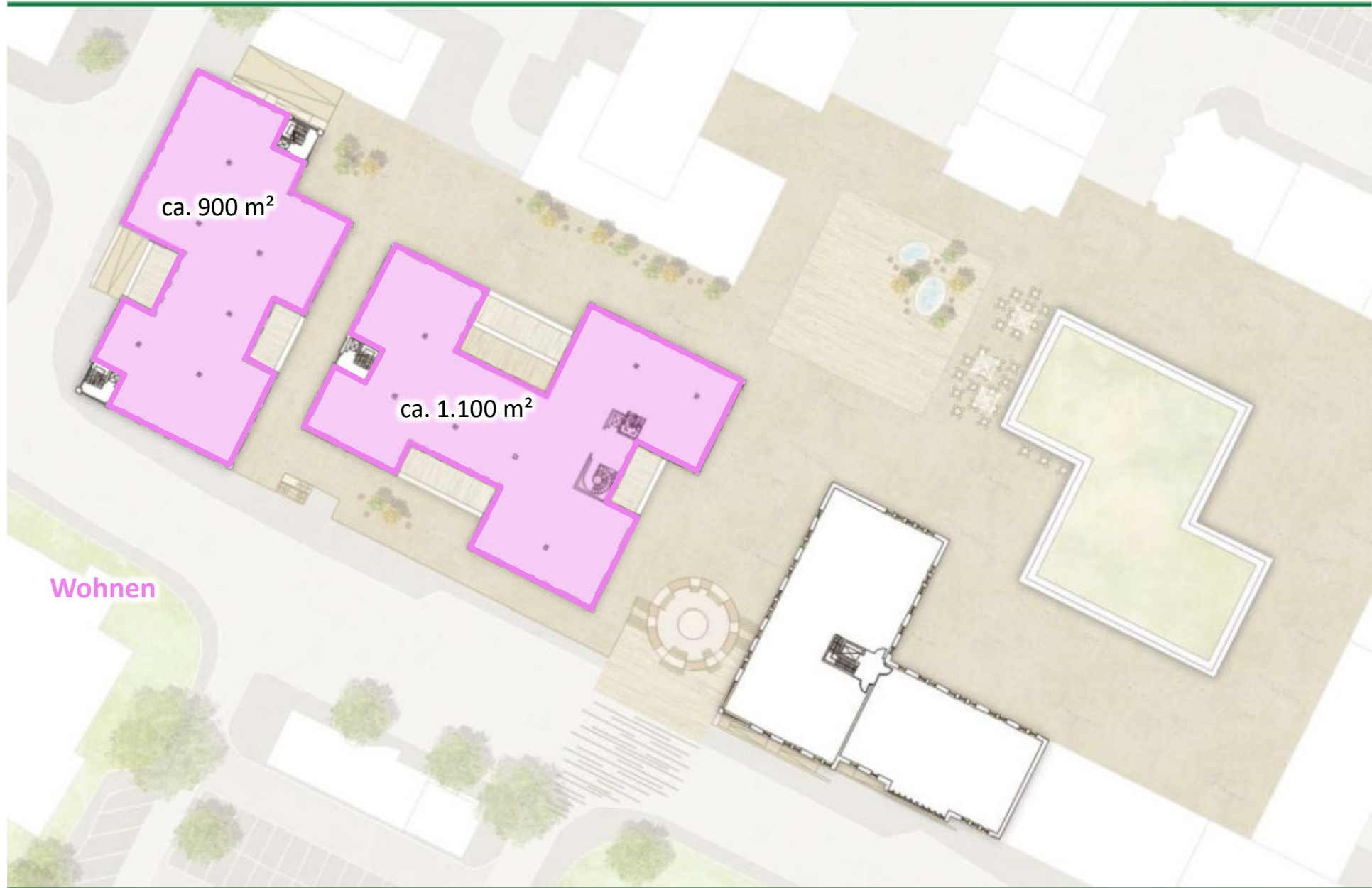
# Konzept 2. Obergeschoss



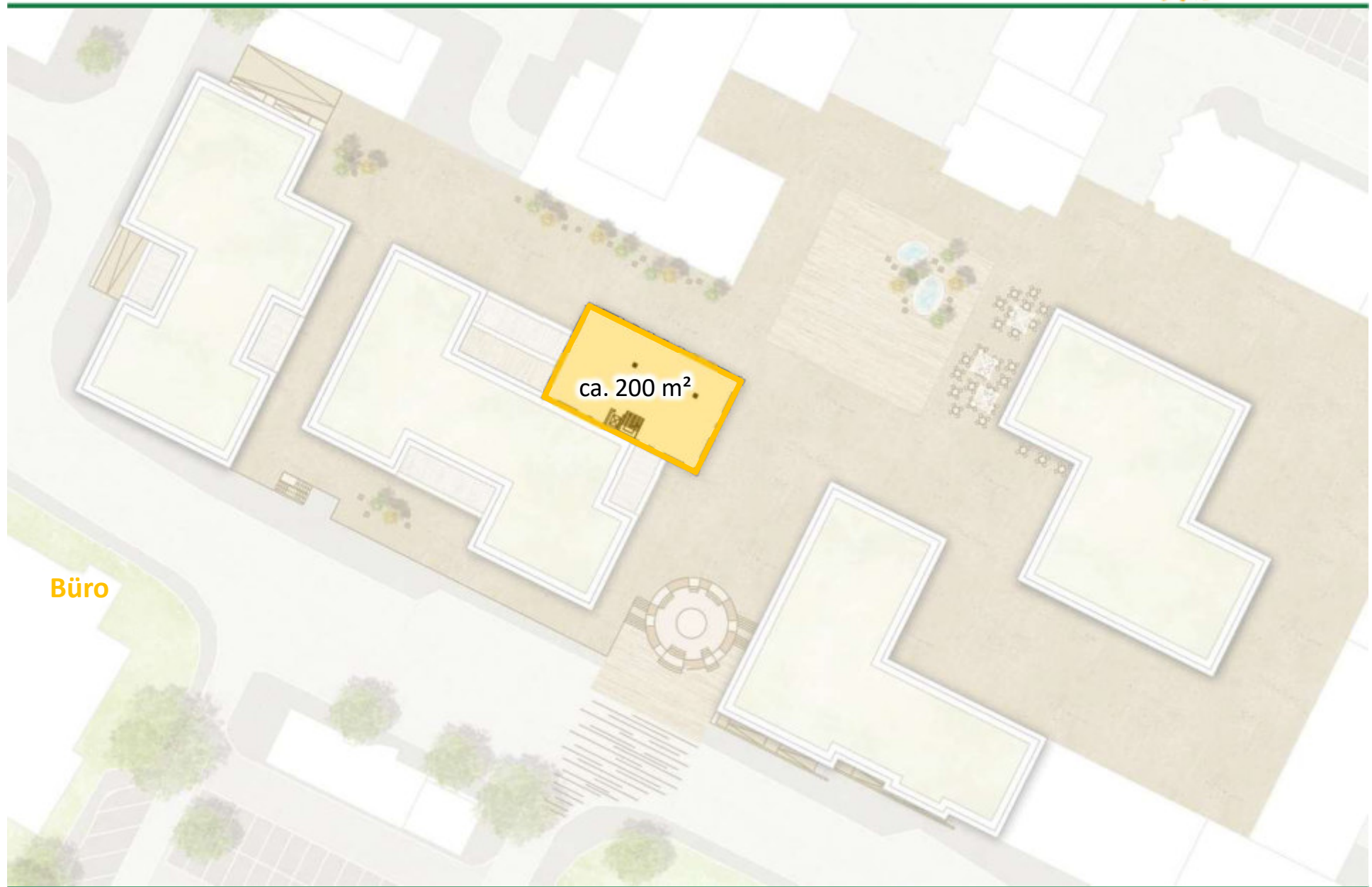
**Büro**

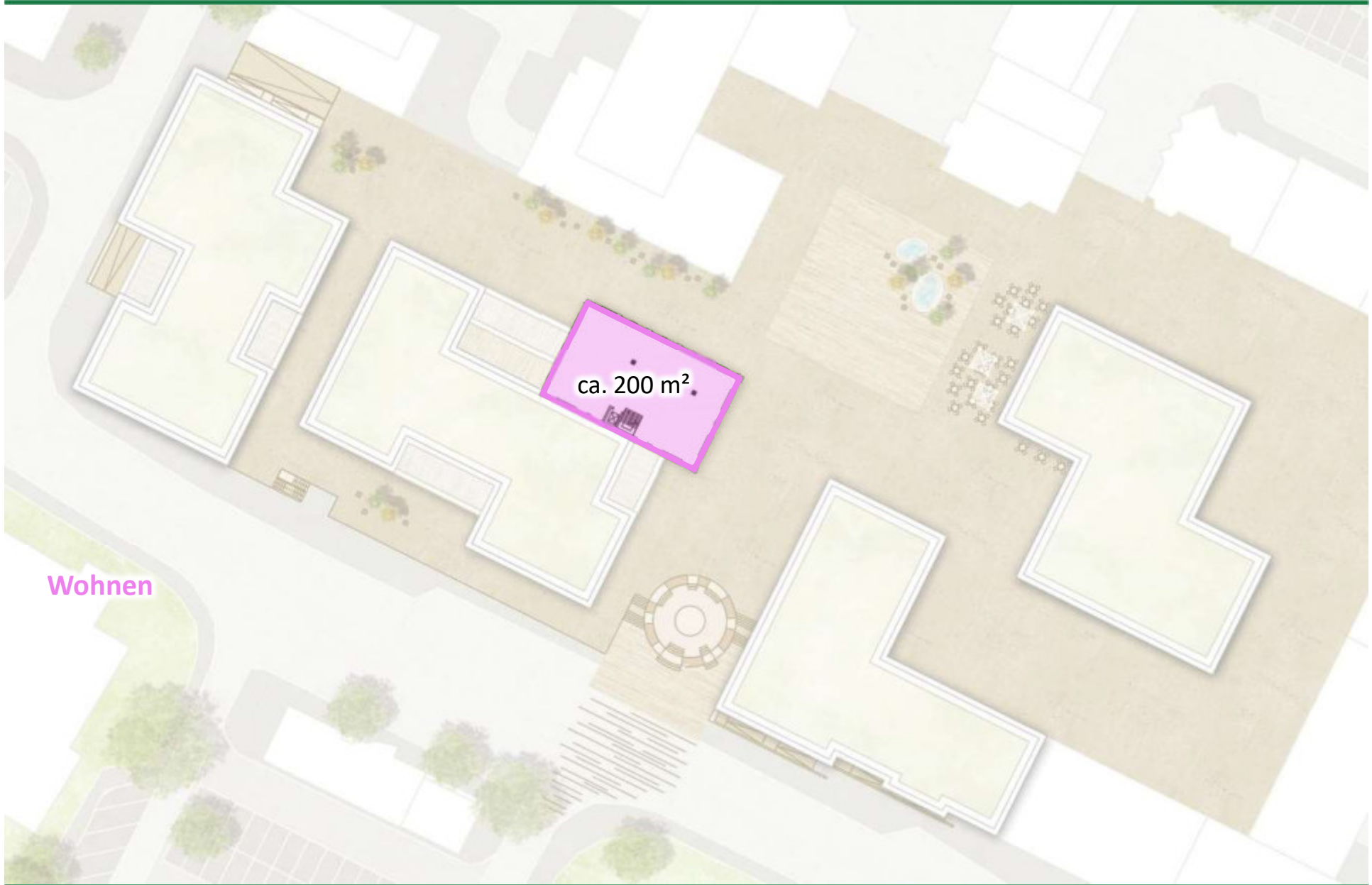
**Gesundheitszentrum**





# Konzept 3. Obergeschoss





Wohnen

## **Gesamtflächen aller Geschosse**

<b>Einzelhandel:</b>	<b>ca. 3.250 m<sup>2</sup></b>
<b>Büro:</b>	<b>ca. 3.870 m<sup>2</sup></b>
<b>Gesundheitszentrum:</b>	<b>ca. 2.350 m<sup>2</sup></b>
<b>Gastronomie</b>	<b>ca. 600 m<sup>2</sup></b>
<b>Freizeit:</b>	<b><u>ca. 450 m<sup>2</sup></u></b>
<b>Gesamt</b>	<b>ca. 10.520 m<sup>2</sup></b>

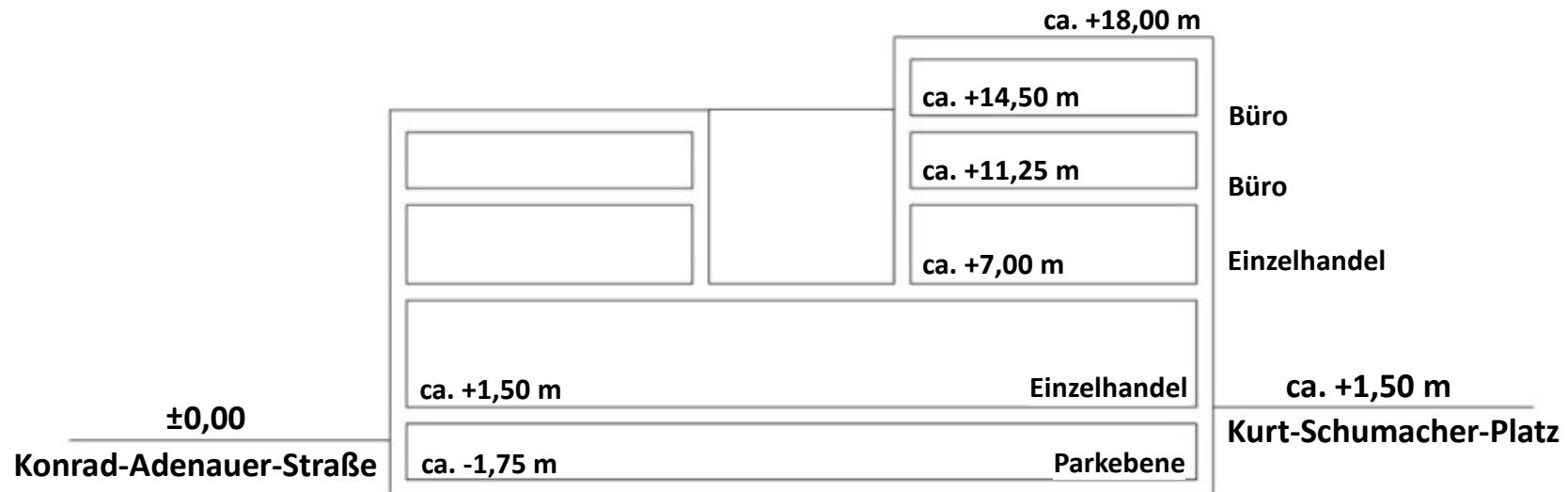


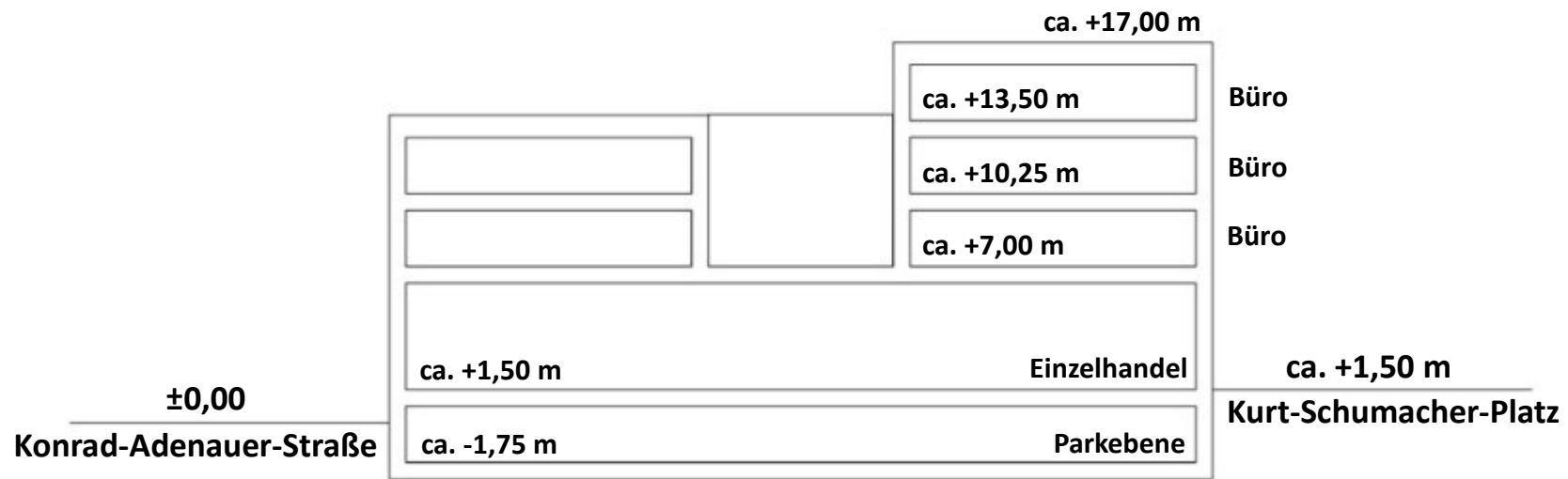
- neue städtebauliche Strukturen
- verwinkelte Bestandsstrukturen
- ungenügend energetischer und technischer Standard
- zu niedrige Geschosshöhen
- unwirtschaftlicher Sanierungsaufwand

Quelle: Stadt Gronau









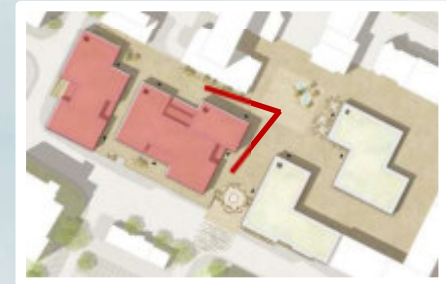
# Hochbauliches Konzept

## „Architektur“

Die Ablesbarkeit der Tragstrukturen durch Vor- und Rücksprünge im Ziegelmauerwerk der Fassade sollen dem Gebäude eine dezente Ausstrahlung der prägenden, historischen Textilindustrie in Gronau verleihen.

## „Identität“

Die Neubebauung der Innenstadt soll den einzigartigen Charakter von Gronau zum Vorschein bringen und ihr gleichzeitig ein modernes und zukunftsorientiertes Gesicht geben.



# Hochbauliches Konzept

## „Eingang zur Stadt“

Das städtebauliche Konzept umfasst einen Rundgang um die Gebäude und wirkt dadurch einladend und offen entlang der Konrad-Adenauer-Straße.

Die neue Parkebene erhält eine natürliche Belichtung und Belüftung.



# Konzept Gastronomie

## „Industrial Style -light-“

Mit zeitlosem Charme soll eine leichte und elegante Stahlkonstruktion das Zusammenspiel der Gebäude um den reduzierten Kurt-Schumacher-Platz ergänzen und bildet mit einem neuen Gastronomieangebot einen wichtigen Baustein für die Aufenthaltsqualität in der Innenstadt.



# Konzept Gastronomie

Frontalansicht

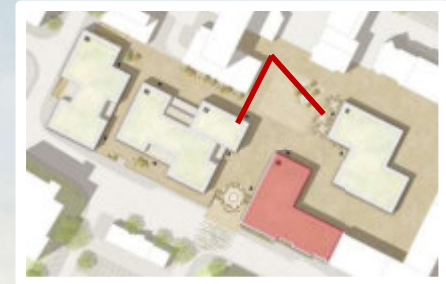


# Kulturangebot LED Bildschirm

Stadt Gronau (Westf.)



Die Gebäudefront des Gesundheitszentrums und dessen Ausrichtung bietet sich für die Installation eines LED-Bildschirms an. Sie könnte für das Angebot von Public Viewing, Outdoorokino, News/Veranstaltungen und Werbung genutzt werden.



# Hochbauliches Konzept

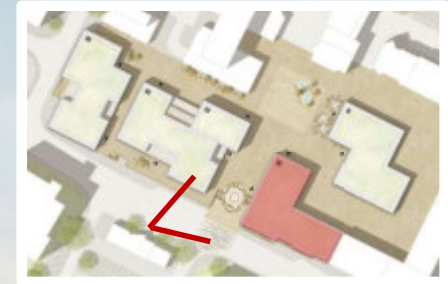
Überdachter Außenbereich der Gastronomie





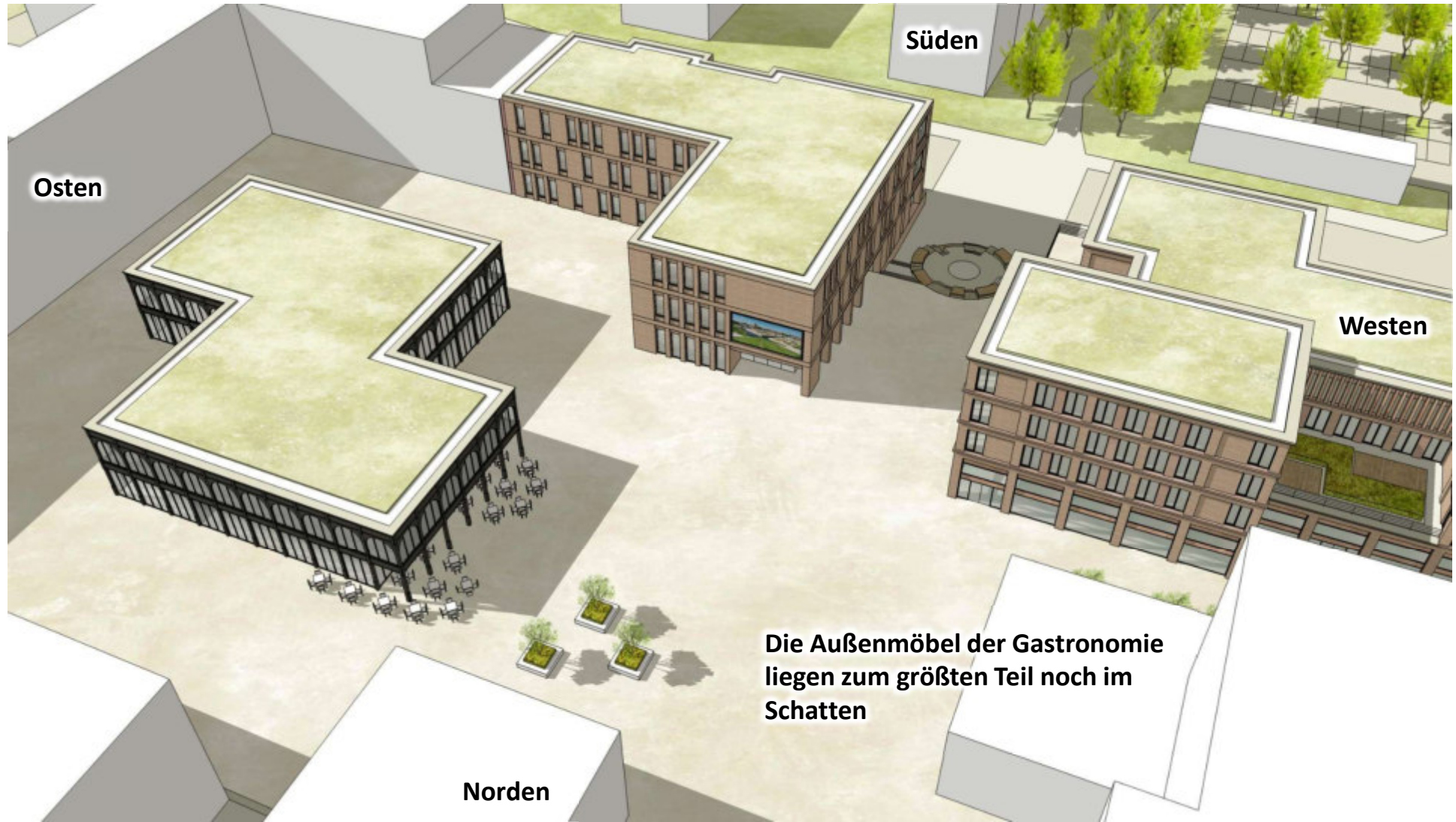
# Hochbauliches Konzept

Blick auf den Stadteingang und das Gesundheitszentrum von der Konrad-Adenauer-Straße.

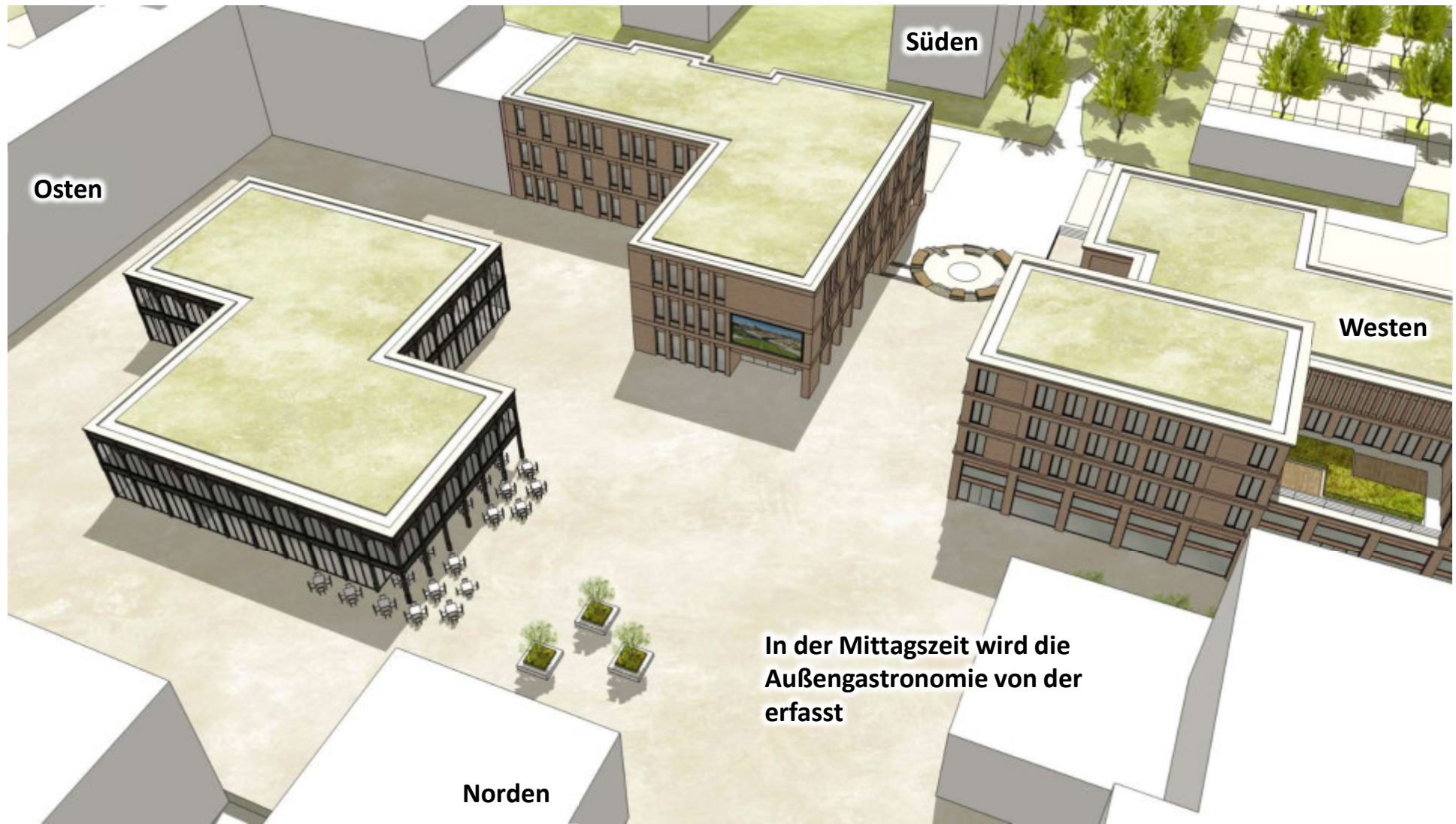




**Die kubischen Gebäudeformen fügen sich in die umgebende Bebauung ein und bieten zudem viel Fläche für eine Dachbegrünung**

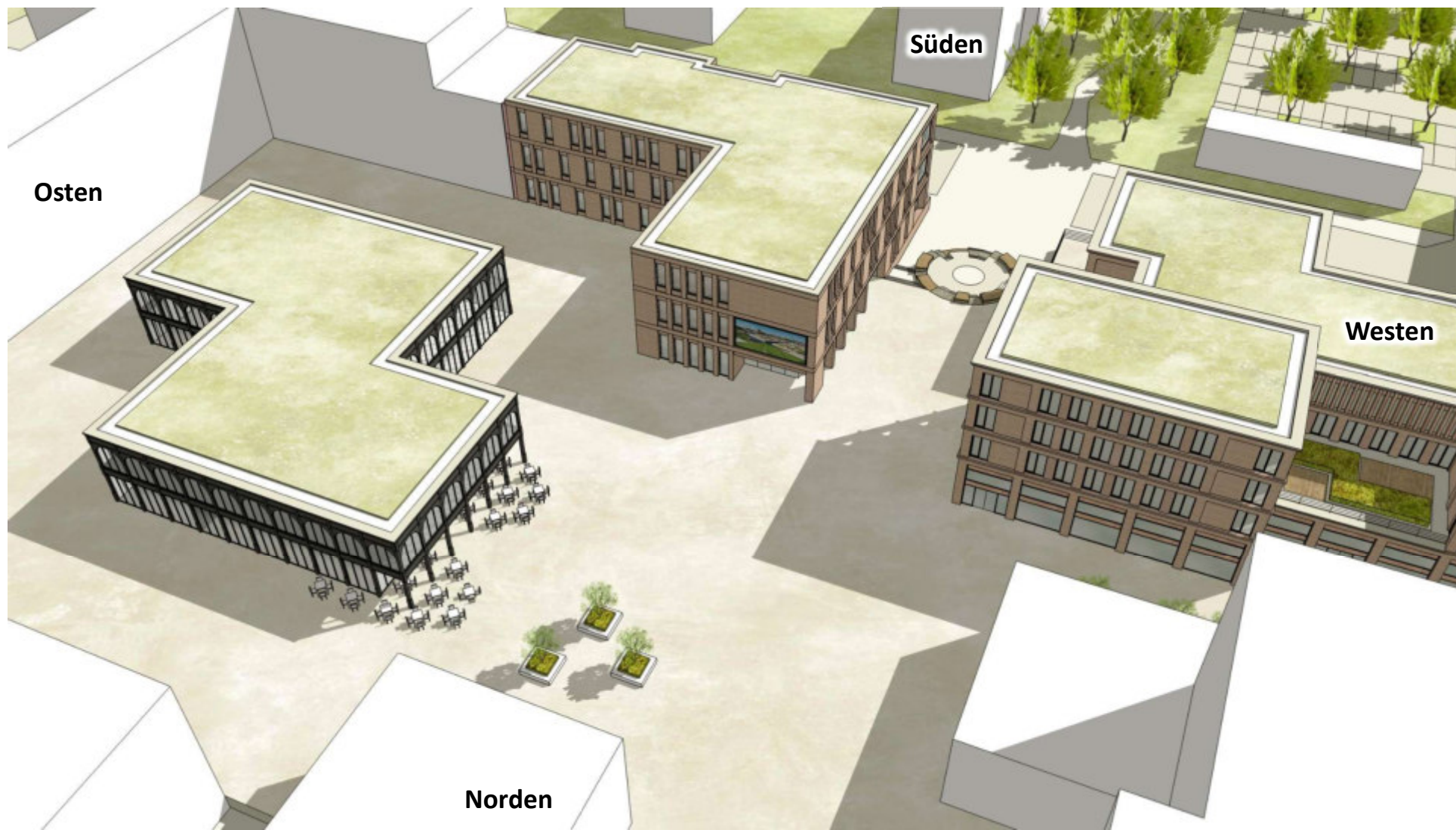


Juni 08:00 Uhr



In der Mittagszeit wird die  
Außengastronomie von der  
erfasst

Juni 12:00 Uhr



Juni 16:00 Uhr



**Juni 19:00 Uhr**



21

**Aktueller Planausschnitt der aktuellen Freianlagegestaltung mit Beispiel für ein Fontänenfeld**

# Kulturangebot - Bergfried Variante A -

Eine Intarsie erinnert an den Standort des ehemaligen Bergfrieds in Form einer Sitzgelegenheit, integriert in die Stufenanlage.

Die Variante lässt einen freien, einladenden Blick entlang der Wegeachse zu.

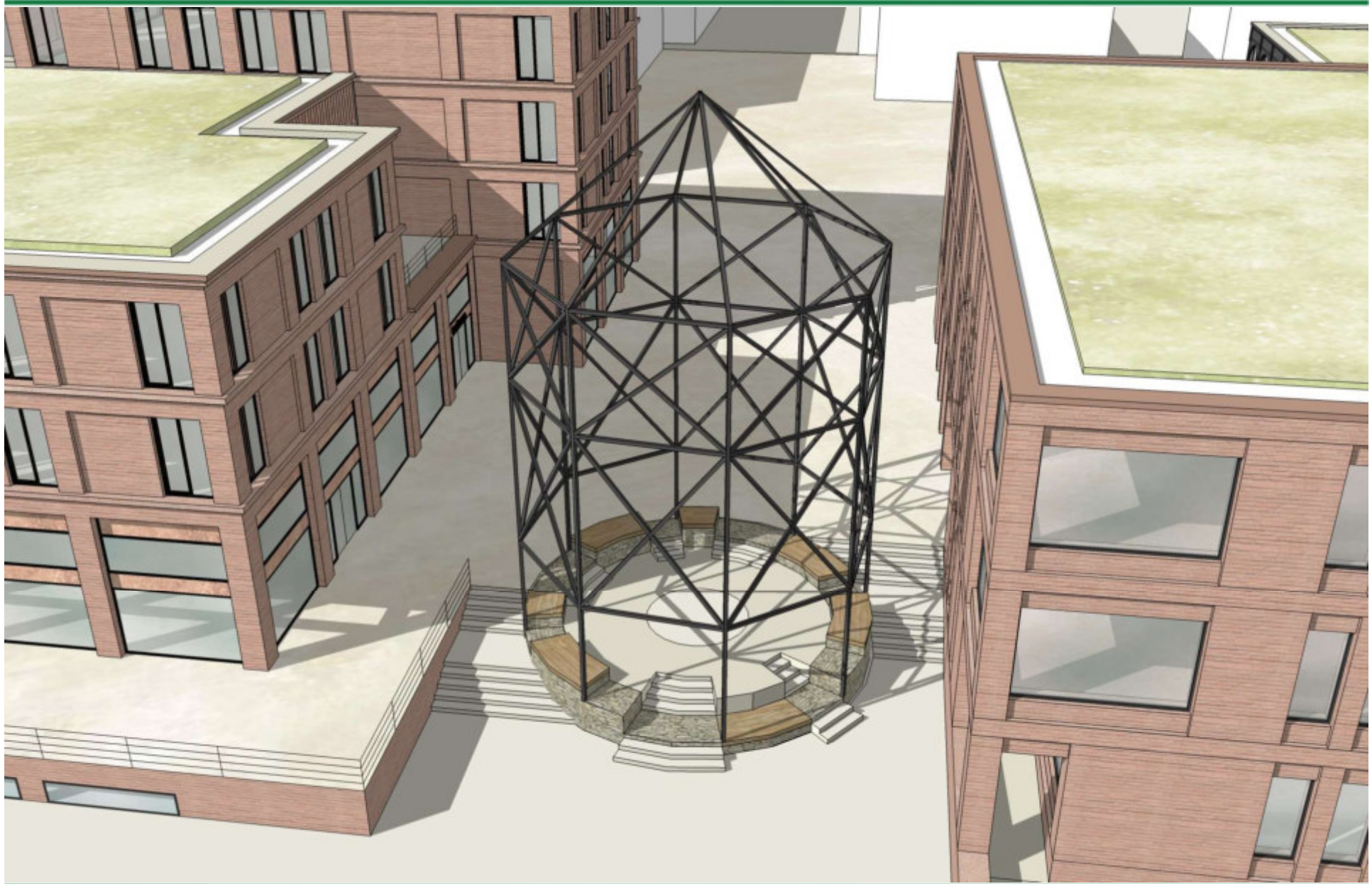






Kubatur des ehemaligen Bergfrieds als Stahlkonstruktion

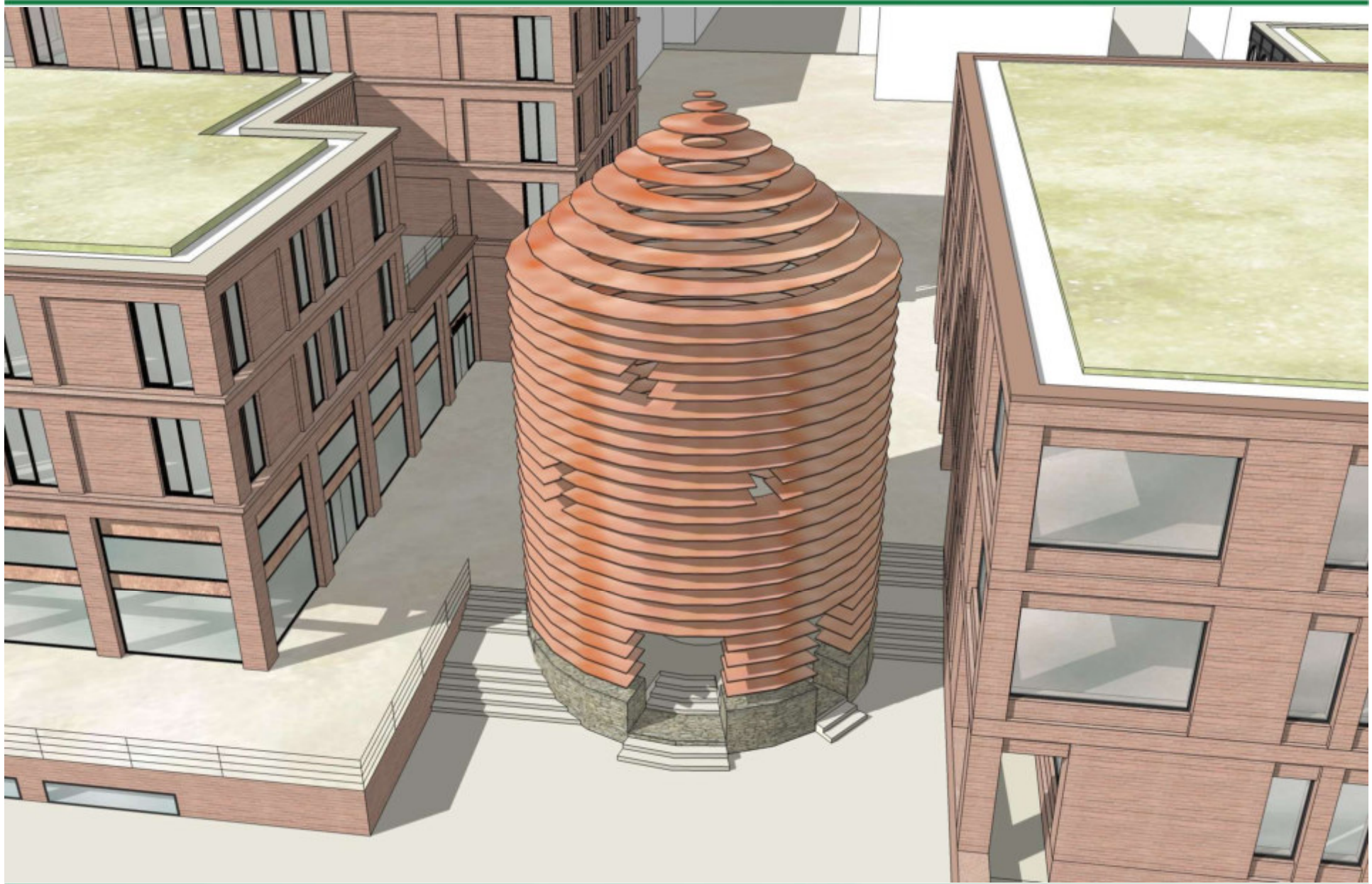




# Kulturangebot - Bergfried Variante C -

Kubatur des ehemaligen Bergfrieds als begehbare „Skulptur“, welche je nach Blickwinkel fragil oder massiv erscheint.







## GESAMTKONZEPT

Das **Zusammenspiel** aus  
**Einzelhandelsangeboten, Gastronomie,**  
**Freizeit- und Kulturangeboten,**  
**Freiraumgestaltung und Architektur** in  
hoher Qualität kann das Ziel der  
**„BELEBUNG DER INNENSTADT“**  
erreichen.

**Vielen Dank für Ihre Aufmerksamkeit!**